

PLUTO OA

Line Interactive UPS with stabilizer

Hot Swap



LED

LCD

ชูฟอทิก ยูพีเอส วางใจได้ทุกระดับการใช้งาน



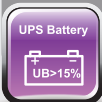
MICROPROCESSOR CONTROLLED

ควบคุมการทำงานด้วยระบบไมโครโปรเซสเซอร์ เพิ่มประสิทธิภาพการทำงานของเครื่องสำรองไฟฟ้า ป้องกันปัญหาคุณภาพไฟฟ้าต่างๆได้อย่างรวดเร็ว



BUCK / BOOST STABILIZER

ระบบปรับแรงดันไฟฟ้าอัตโนมัติที่มีประสิทธิภาพสูง สามารถปรับแรงดันไฟฟ้าด้านเข้าได้กว้าง 3 ระดับทำให้ปรับแรงดันไฟฟ้าด้านออกคงที่และมีประสิทธิภาพ



SMART BATTERY

แบตเตอรี่แห้งชนิดพิเศษ 12V Semi Hi-Rate สามารถสำรองไฟฟ้าได้มากขึ้น 10% ทำให้มีเวลาสำรองไฟได้อย่างต่อเนื่องและเพียงพอในการบันทึกข้อมูลรวมถึงการปิดเครื่องคอมพิวเตอร์ได้อย่างสมบูรณ์



BATTERY REPLACEMENT

ระบบตรวจสอบแบตเตอรี่พร้อมแจ้งเตือนเมื่อแบตเตอรี่เสื่อมสภาพ



AC SURGE PROTECTION

ระบบป้องกันไฟกระชากเนื่องจากฟ้าผ่าที่เข้ามาทางสายไฟฟ้านำเข้า ทำให้มั่นใจได้ว่าอุปกรณ์ที่ต่อใช้งานทำงานได้อย่างต่อเนื่องและปลอดภัย



AUTO SELF-TEST & MANUAL SELF-TEST

ระบบทดสอบการทำงาน ทำให้มั่นใจได้ว่าเครื่องทำงานปกติโดยไม่ต้องถอดปลั๊กทดสอบสามารถกดปุ่ม Power 2 ครั้งติดกัน



OVERLOAD PROTECTION

ระบบป้องกันการต่อโหลดเกินกำลัง โดยแสดงสภาวะโหลดเกินที่แสดงพวงด้านหน้าเครื่องพร้อมเสียงเตือน



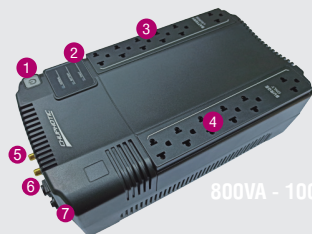
INTELLIGENT BATTERY MANAGEMENT

ระบบจัดการแบตเตอรี่อัจฉริยะ ป้องกันการใช้พลังงานและชาร์จแบตเตอรี่เกิน พร้อมตรวจสอบสภาพการทำงาน สร้างความมั่นใจว่า UPS ยังสามารถสำรองไฟฟ้าได้

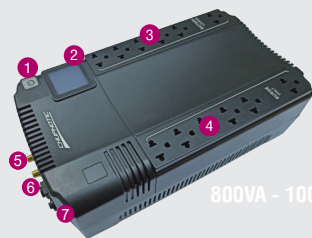
คุณสมบัติเพิ่มเติม

- สามารถรับแรงดันไฟฟ้าเข้าได้กว้างตั้งแต่ 145-290 Vac
- ระบบป้องกันการใช้ไฟเกินกำลัง (Overload Protection) และไฟฟ้าลัดวงจร (Short Circuit)
- ปิดเครื่องจากแหล่งจ่ายไฟ DC
- ระบบประจุแบตเตอรี่อัตโนมัติ (Auto Charging)
- สวิตช์หยุดเสียงเตือนเมื่อไฟดับ (Silence Alarm)
- ปิดเครื่องอัตโนมัติเมื่อพลังงานไฟฟ้ามอเตอร์ใกล้หมด (Low Battery)
- ระบบเปิดเครื่องอัตโนมัติเมื่อไฟฟ้ามอเตอร์กลับเข้าสู่สภาวะปกติ (Auto Restart)
- ระบบป้องกันฟ้าผ่าทางสาย TEL/FAX/ADSL
- ตัวเครื่องผลิตจากพลาสติกคุณภาพสูงแข็งแรงทนทาน ป้องกันไฟฟ้าว
- ใช้งานร่วมกับเครื่องกำเนิดไฟฟ้าได้
- มาตรฐาน มอก.1291 เล่ม 1-2553, เล่ม 2-2553, เล่ม 3-2555 : C1, CE : EN62040-1, EN62040-2, EN50091-2, EN61000-3-2/3-3 ISO9001 : 2015, ISO14001 : 2015 MFG Certification

FRONT PANEL



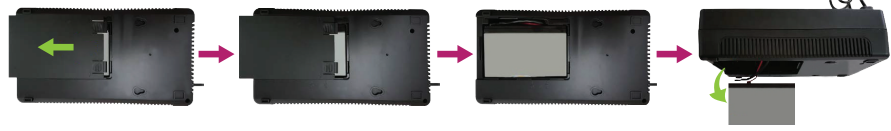
1. Switch Power
2. LED Display
3. Backup Outlets
4. Laser Printer Outlet
5. Surge CCTV
6. Reset Breaker
7. Input Power



1. Switch Power
2. LCD Display
3. Backup Outlets
4. Laser Printer Outlet
5. Surge CCTV
6. Reset Breaker
7. Input Power

PLUTO OA

Line Interactive UPS with stabilizer
Hot Swap



ข้อมูลเทคนิค

Model		PT800 HOE	PT1000 HOE	PT800 HOC	PT1000 HOC	
พิกัดกำลังไฟฟ้า	วีเอ/วัตต์	800VA/480W	1000VA/600W	800VA/480W	1000VA/600W	
การใช้งาน	คอมพิวเตอร์*	1 PC	2 PC	1 PC	2 PC	
เทคโนโลยี	ระบบ UPS	Line Interactive UPS with Stabilizer (OA : Office Automation)				
	ระบบควบคุม	Microprocessor controlled				
	ระบบปรับแรงดันไฟฟ้าอัตโนมัติ	Buck / Double Boost				
ระบบไฟฟ้าด้านเข้า	แรงดันไฟฟ้าด้านเข้า	220 โวลต์ -30/+25%(154-275Vac)				
	ความถี่ไฟฟ้าด้านเข้า	50/60 เฮิรตซ์ ±10% (ตรวจสอบความถี่อัตโนมัติ)				
ระบบไฟฟ้าด้านออก	โหมคปรับแรงดันไฟฟ้าอัตโนมัติ	220 โวลต์ ±10%(198-242Vac)				
	โหมคสำรองไฟฟ้า	220 โวลต์ ±3%(213.4-226.6)				
	ความถี่ไฟฟ้าด้านออก	50/60 เฮิรตซ์ ±0.1% (โหมคสำรองไฟฟ้า)				
	รูปคลื่นไฟฟ้าด้านออก	โหมคปรับแรงดันไฟฟ้า : รูปคลื่นไซน์, โหมคสำรองไฟฟ้า: รูปคลื่นไซน์ใกล้เคียงไซน์				
	เวลาการโอนย้ายแรงดันไฟฟ้า	2-4 มิลลิวินาที				
	พิกัดโหลดไฟฟ้าเกินกำลัง	101-120% ร่องเตือนโหลดเกินกำลังเป็นเวลา 30 วินาที เครื่องหยุดทำงานอัตโนมัติ				
ระบบป้องกัน	ไฟฟ้าลัดวงจรทางด้านเข้าด้านออก	หยุดการทำงานของเครื่องอัตโนมัติพร้อมด้วยเสียงเตือนและหลอดไฟแสดงพลาหน้าเครื่อง				
	การใช้ไฟฟ้าเกินกำลัง	ป้องกันด้วย Resettable Circuit Breaker ด้วยความสะดวกรวดเร็ว				
	ปิดเครื่องอัตโนมัติ (Low Battery Shutdown)	ปิดเครื่องอัตโนมัติเมื่อสำรองไฟฟ้าจนแบตเตอรี่ต่ำ (โหมคสำรองไฟฟ้า)				
	การใช้โหลดเกินและแจ้งเตือน	มี				
	อัตราการคายพลังงานไฟกระชาก	SPD 300Vac : 125จูล ภายใน 2 มิลลิวินาที at Power 30kW, I _{max} 4500A				
	มาตรฐานอุปกรณ์ป้องกันไฟกระชาก	Indoor : UL 1449 Cat A, B / IEC 61643 LPZ3, 2, In 3kA ที่ 8/20 μsec				
	ระบบป้องกันแบตเตอรี่	แรงดันแบตเตอรี่สูง, แรงดันแบตเตอรี่ต่ำ, แบตเตอรี่เสื่อมสภาพ				
	ระบบป้องกันฟ้าผ่าทาง Tel / Fax	Option				
	แบตเตอรี่	ชนิดแบตเตอรี่	SLA : แบตเตอรี่ ตะกั่ว-กรดแบบปิดผนึก โดยไม่ต้องดูแลรักษาตลอดการใช้งาน			
		ขนาดและจำนวนแบตเตอรี่	1x12V 7.5Ah	1x12V 9.4Ah	1x12V 7.5Ah	1x12V 9.4Ah
เวลาในการสำรองไฟ		15-40 นาที (ขึ้นอยู่กับปริมาณโหลด)				
การประจุแบตเตอรี่		ระบบประจุแบตเตอรี่แบบ Boost/Float Charge				
ปลั๊กจ่ายไฟ	เวลาในการประจุแบตเตอรี่	90% หลังจากประจุแบตเตอรี่เป็นเวลา 3-6 ชั่วโมง				
	ปลั๊กจ่ายไฟสำรอง	6/6 ปลั๊กแบบ NEMA 5-15R ใช้ได้ทั้งแบบขากลมและขาแบน				
คุณสมบัติอื่น	ฟังก์ชัน	โหลดเกิน, ปิดเครื่องอัตโนมัติเมื่อมีโหลดต่อใช้งาน, เปิดเครื่องจากแหล่งไฟฟ้า DC, สวิตช์ปิดเสียงเตือน, สวิตช์ทดสอบการสำรองไฟ, การแจ้งเตือนแบตเตอรี่เสื่อมสภาพ, สภาวะเครื่องผิดปกติ				
	พอร์ตเชื่อมต่อคอมพิวเตอร์	Option : USB Port with Power Manager Software				
ระบบแสดงผล	หลอดไฟ LED (HOE)	สภาวะปกติ (Normal), สำรองไฟฟ้า (Backup), โหลดเกิน (Overload), แบตเตอรี่ต่ำ (Low battery) และแบตเตอรี่เสื่อมสภาพ (Battery replacement), สภาวะผิดปกติ (Fault)				
	หน้าจอ LCD (HOC)					
ระบบแจ้งเตือน	โหมคสำรองไฟฟ้า	เสียงเตือนทุกๆ 10 วินาที				
	แรงดันแบตเตอรี่ต่ำ	เสียงเตือนทุกๆ 1 วินาที				
	โหลดเกิน	เสียงเตือนดังต่อเนื่อง				
	สภาวะผิดปกติ	เสียงเตือนดังต่อเนื่อง				
	แบตเตอรี่เสื่อมสภาพ	หลอดไฟแบตเตอรี่ติดกระพริบ				
สภาพแวดล้อม	อุณหภูมิ / ความชื้น	0-45 องศาเซลเซียส				
	ความชื้น	RH 0-95% โดยไม่มีารกลั่นตัว				
ลักษณะทางกายภาพ	ขนาด (กว้างxยาวxสูง) มิลลิเมตร	320X175X95(LED)		320X175X95(LCD)		
	น้ำหนักสุทธิ กิโลกรัม	6.0	6.5	6.0	6.5	
มาตรฐาน	มาตรฐานผลิตภัณฑ์	มอก.1291 เล่ม 1-2553, เล่ม 2-2553, เล่ม 3-2555 : Cat.C1, CE : IEN/EN62040-1, -2, -3 EN50091-1, EN50091-2, IEC/EN61000 QMS by ISO9001/ISO14001:2015				

PC = คอมพิวเตอร์ + จอ LED 17 นิ้ว
ข้อมูลจำเพาะอาจมีการเปลี่ยนแปลงโดยไม่ต้องแจ้งให้ทราบล่วงหน้า

CHU.BRO-61.UPS.PLUTO Hot Swap(OA).Rev1.00/2021



02-026-3361-2



www.pospak.com



facebook/pospak



@pospak