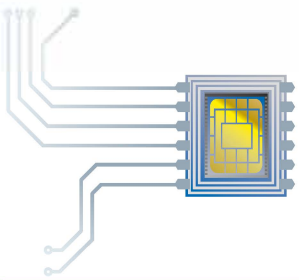


# เครื่องสำรองไฟ เซอร์คอน รุ่น สมูท-ไอ (Smooth-i)

**ZIRCON™**  
The Smart Power Solution



**NEW Upgrade MICROPROCESSOR**

**High Performance Back-up And Protection for Computer**

สำหรับระบบกล้องวงจรปิด



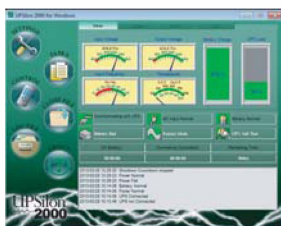
For CCTV System : Backup Time 20-30 Mins  
:: 1000VA-1200VA for 4-16 HD Camera + DVR  
:: 1500VA-2000VA for 4-32 HD Camera + DVR  
(Depend On Load)

สำหรับงานคอมพิวเตอร์



For Computer  
:: 1000VA-1200VA for Computer 1-2 Set  
:: 1500VA-2000VA for Computer 3-4 Set  
Backup Time 15-30 Mins (Depend On Load)

SOFTWARE & USB PORT COMMUNICATION



**Software Features**  
+ Auto Save  
+ Computer Shutdown  
+ UPS Shutdown  
+ E-Mail Warning  
+ Etc.



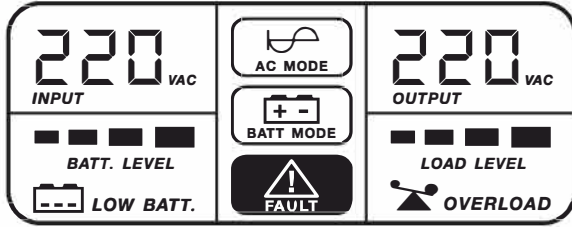
## HIGHLIGHT

- UPS ชนิด LINE INTERACTIVE WITH STABILIZER
- ควบคุมการทำงานอย่างแม่นยำด้วย MICROPROCESSOR
- มีระบบ STABILIZER (AVR) สำหรับปรับแรงดันอัตโนมัติ
- ทำงานได้ในสภาวะแรงดันไฟเกิน(OVER)และไฟตก(UNDER)
- มีหน้าจอแสดงผลกันสลายแบบ LCD DIGITAL DISPLAY
- สำรองไฟฟ้าได้ 15-30 นาที (ขึ้นอยู่กับอุปกรณ์ต่อพ่วง)
- มีระบบป้องกันการใช้งานเกินกำลัง (OVERLOAD ALARM)
- มีเสียงเตือนเมื่อ LOW BATT. และเมื่อเครื่องมีปัญหา(FAULT)
- มีระบบ AUTOMATIC CHARGING IN UPS OFF MODE
- มีระบบ LIGHTNING & SURGE ป้องกันจากปัญหาฟ้าผ่า
- มีช่องเสียบทางสายโทรศัพท์ ป้องกันไฟกระชาก ไฟกระชอก
- มีระบบ EMI/RFI FILTER ป้องกันสัญญาณไฟฟ้ารบกวน
- มีระบบตรวจการเสื่อมของแบตเตอรี่ได้ (REPLACE BATT)
- มีระบบ AC & DC START และระบบชาร์ตอัตโนมัติขณะปิดเครื่อง
- มี RESET FUSE ป้องกันปัญหาไฟต้นทางและไฟฟ้าลัดวงจร
- ช่องเสียบไฟแบบ UNIVERSAL เสียบได้ทั้งปลั๊กกลมและแบน
- มี SOFTWARE ควบคุมคอมพิวเตอร์ผ่านช่องเสียบ USB
- มาตรฐาน มอก.1291-2545 และ 1291-2553, 1291-2555
- โรงงานผลิตภายใต้มาตรฐาน ISO9001 และ ISO14001
- รับประกันคุณภาพ 2 ปีเต็ม พร้อมศูนย์บริการทั่วประเทศ

**UNINTERRUPTIBLE POWER SUPPLY**  
**ZIRCON model Smooth-i 1000VA-2000VA**



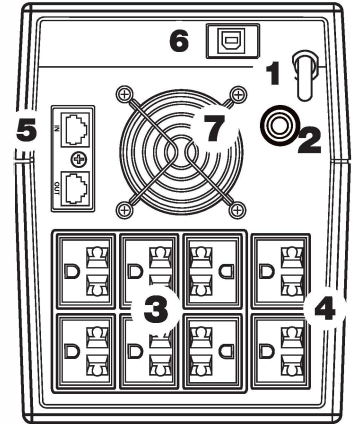
**หน้าจอดีจอ แอลซีดี**



- + INPUT VOLTAGE
- + OUTPUT VOLTAGE
- + BATTERY LEVEL
- + LOAD LEVEL
- + LOW BATTERY
- + AC MODE
- + BATTERY MODE
- + FAULT & REPLACE
- + OVERLOAD

**FUNCTION**

1. AC Input
  2. Fuse Protection
  3. 6 Outlet AC Output
  4. AC Bypass
  5. RJ-45 for Network
  6. USB Port for software
  7. Cooling Fan
- (1500-2000VA only)



Specifications					
Rating	VA	1000VA	1200VA	1500VA	2000VA
	WATT	600W	720W	900W	1200W
	*Optional				
Input	Voltage	220 VAC +/-25%			
	Frequency	50/60Hz. +/-12% (Auto sensing)			
Output	Voltage	220 VAC +/-10%(AVR), +/-5%(Battery)			
	Frequency	50Hz. (+/-0.1%)			
	Wave Form	Pure sine wave (AVR), Simulate sine wave (Battery)			
System Protection	System Design	Line Interactive with Stabilizer, Microprocessor Control			
	Transfer Time	typical 2 ms.			
	Surge Energy Dissipation	320 Joules (6500A)			
	Noise Filter	EMI Suppression			
	Overload & Short Circuit	Reset Fuse Protection			
Battery	Type	Maintenance free Sealed Lead-acid Battery			
	Recharge Time	4-6 hours (90% after fully discharged)			
	Backup Time	Computer 2 set 15-30 Min	Computer 2 set 15-30 Min	Computer 4 set 15-30 Min	Computer 4 set 15-30 Min
Indicator	LCD Display	AC Mode, Battery Mode, Input Voltage, Output Voltage			
		Battery Level, Load Level, Low Battery, Overload, Fault			
Environment	Ambient Temperature	0 to 40 °C			
	Audible Noise	<40db (1Meter)			
	Relative Humidity	90% (non-condensing)			
	Safety	EN 50091-1-1			
	Electromagnetic compatibility	EN 50091-2			
Standard	Regulatory Approvals	TISI.1291-2553, TISI.1291-2555, ISO9001, ISO14001, CE, FCC, RoHS			
Dimensions	DxWxH (mm.)	338x149.3x162		380x158x198	
Weight	k.g.	7.8	8.1	11.1	11.5



• All specifications subject to change without notice.  
 • Custom-made specification are acceptable.



**ยินดีบริการ**

**ส่งทั่วไทย**  
ด้วยระบบขนส่งที่มั่นใจได้



02-026-3361-2



www.pospak.com



facebook/pospak



@pospak