



HIGHLIGHT

- UPS ชนิด LINE INTERACTIVE WITH STABILIZER
- ควบคุมการทำงานอย่างแม่นยำด้วย MICROPROCESSOR
- มีระบบ STABILIZER (AVR) สำหรับปรับแรงดันอัตโนมัติ
- ทำงานได้ในสภาวะแรงดันไฟเกิน(OVER)และไฟตก(UNDER)
- ดวงไฟ LED แสดงผล AC NORMAL, BATTERY, FAULT
- มีระบบป้องกันการใช้งานเกินกำลัง (OVERLOAD ALARM)
- มีเสียงเตือนและไฟกระพริบเมื่อแบตเตอรี่ต่ำ LOW BATTERY
- มีเสียงเตือนเมื่อชุดวงจรภายในเครื่องมีปัญหา (FAULT)
- มีระบบ AUTOMATIC CHARGING IN UPS OFF MODE
- มีระบบ DC START และระบบชาร์ตอัตโนมัติขณะปิดเครื่อง
- มี RESET FUSE ป้องกันปัญหาไฟต้นทางและไฟฟ้าลัดวงจร
- มีช่องเสียบไฟแบบ UNIVERSAL เสียบได้ทั้งปลั๊กกลมและแบน
- สำรองไฟฟ้าได้ 15-30 นาที (ขึ้นอยู่กับอุปกรณ์ต่อพ่วง)
- ผ่านการตรวจสอบมาตรฐานฉบับใหม่ มอก.1291เล่ม1-2553 มอก.1291เล่ม2-2553 และ มอก.1291เล่ม3-2555 เรียบร้อยแล้ว
- ได้รับมาตรฐานการจัดการ ISO9001:2015 และ ISO14001
- รับประกันคุณภาพ 2 ปีเต็ม พร้อมศูนย์บริการทั่วประเทศ

RE

ยูพีเอสของ ZIRCON รุ่น R.E.

เป็นอุปกรณ์เครื่องสำรองไฟมาตรฐาน มอก.ฉบับใหม่
ทรงประสิทธิภาพในการสำรองไฟ แบบ Line interactive
สำหรับสำนักงาน, เครื่องคอมพิวเตอร์ส่วนบุคคล, ระบบโทรศัพท์,
ระบบเครือข่าย ที่มีฐานข้อมูล ระบบ CCTV System และ POS
ด้วยการออกแบบเต้ารับแบบที่ใช้ทั่วไปในประเทศ
ทำให้สามารถต่อกับอุปกรณ์เพื่อใช้งานได้อย่างสะดวก
ทั้งในบ้านและสำนักงาน

Ideal for protecting:

- :: PC and workstations
- :: Network-attached storage
- :: Internet access point
- :: Point of sales equipment
- :: CCTV System
- :: Business telephony

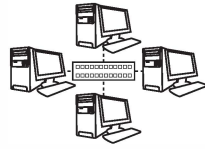
UNINTERRUPTIBLE POWER SUPPLY
Brand: ZIRCON, Model: R.e.



APPLICATIONS



คอมพิวเตอร์
Computer



อุปกรณ์เน็ตเวิร์ค
Network



ตู้สาขาโทรศัพท์
PABX.Telephone



ระบบกล้องวงจรปิด
CCTV.

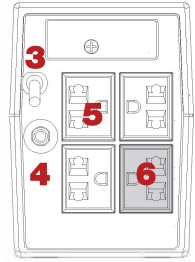
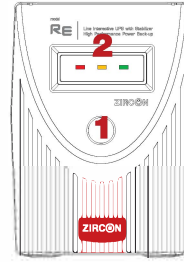


เครื่องเก็บเงินอัตโนมัติ
P.O.S.



ระบบสื่อสารโทรคมนาคม
Telecom. Device

FUNCTION



หน้าเครื่อง

1. Power On/Off
2. LED Display
 - AC On
 - Battery
 - Fault

หลังเครื่อง

3. AC Input
4. Reset Fuse
5. AC Output
6. AC Bypass

| Specifications | | R.e. | | |
|-------------------|-------------------------------|---|--------|--------|
| Rating | VA | 800VA | 850VA | 1000VA |
| | WATT (Optional) | 480W | 490W | 500W |
| Input | Voltage | 220VAC +/-25% | | |
| | Frequency | 50Hz.+/-10% | | |
| Output | Voltage | 220VAC +/-10%(AVR), +/-5%(Battery) | | |
| | Frequency | 50Hz. (+/-0.1%) | | |
| | Wave Form | Sine Wave In Normal Condition, Modified Sinewave | | |
| System Protection | System Design | Line Interactive with Stabilizer, Microprocessor Control | | |
| | Transfer Time | typical 4-6 ms. | | |
| | Surge Energy Dissipation | 320 Joules (6500A) | | |
| | Noise Filter | EMI Suppression | | |
| | Overload & Short Circuit | Reset Fuse Protection | | |
| Battery | Type | Maintenance free Sealed Lead-acid Battery, Rating 12V.7.8Ah | | |
| | Recharge Time | 4-6 hours (90% after fully discharged) | | |
| | Backup Time | 15-30 Mins. | | |
| | | (Depend on loads) | | |
| Indicator | LED Display | AC Normal, Battery, Low Battery, Fault | | |
| Environment | Ambient Temperature | -10 to +40 ° C | | |
| | Audible Noise | <45db (1Meter) | | |
| | Relative Humidity | 95% (non-condensing) | | |
| | Safety | EN 50091-1-1 | | |
| | Electromagnetic compatibility | EN 50091-2 | | |
| Standard | Regulatory Approvals | ISO9001:2008, ISO14001, CE, FCC, RoHS | | |
| Dimensions | WxDxH (mm.) | 101x291x143 | | |
| Weight | k.g. | 4.1kg. | 4.2kg. | 4.5kg. |



• All specifications subject to change without notice.
 • Custom-made specifications are acceptable.

ยินดีบริการ **ส่งทั่วไทย**

ด้วยระบบขนส่งที่มั่นใจได้

☎ 02-026-3361-2
🌐 www.pospak.com
📘 [facebook/pospak](https://facebook.com/pospak)
✉ @pospak