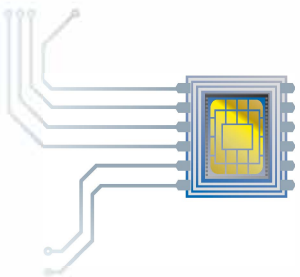


เครื่องสำรองไฟ เซอร์คอน
รุ่น สมูท-จี (Smooth-G)

ZIRCON™
The Smart Power Solution



**NEW Upgrade
MICROPROCESSOR**

**High Performance
Back-up And Protection
for Computer**

model
SMOOTH·G
Good Power Backup



สำหรับระบบกล้องวงจรปิด



*Design For CCTV System: 4 HD Camera + DVR
Backup 15-20 Mins (Depend on load)*

สำหรับงานคอมพิวเตอร์



*Computer+Monitor 1 set
Backup 15-20 Mins (Depend on load)*

HIGHLIGHT

- :: UPS ชนิด LINE INTERACTIVE WITH STABILIZER
- :: ควบคุมการทำงานอย่างแม่นยำด้วย MICROPROCESSOR
- :: มีระบบ STABILIZER (AVR) สำหรับปรับแรงดันอัตโนมัติ
- :: มีไฟ LED แสดง NORMAL, BATTERY, CHARGE, FAULT
- :: สำรองไฟฟ้าได้ 15 - 20 นาที (ขึ้นกับอุปกรณ์ต่อพ่วง)
- :: มีระบบป้องกันการใช้งานเกินกำลัง (OVERLOAD ALARM)
- :: มีเสียงร้องเตือน (ALARM) เมื่อสำรองไฟและเมื่อเครื่องมีปัญหา
- :: มีระบบชาร์ตแบตเตอรี่อัตโนมัติ AUTOMATIC CHARGING
- :: มีระบบ LIGHTNING & SURGE ป้องกันไฟกระชาก ไฟกระชอก
- :: มีระบบ EMI/RFI FILTER ป้องกันสัญญาณไฟฟ้ายรบกวน
- :: มีระบบ DC START และระบบชาร์ตอัตโนมัติในขณะที่ปิดเครื่อง
- :: ประหยัดไฟด้วยระบบ NO LOAD SHUTDOWN SYSTEM
- :: มีสายไฟ AC INLET แบบถอดออกจากตัวเครื่องได้สะดวก
- :: ช่องเสียบไฟแบบ UNIVERSAL เสียบได้ทั้งปลั๊กกลมและแบน
- :: มาตรฐาน มอก.1291-2553, 2555 และ ISO9001:2008
- :: โรงงานผลิตภายใต้มาตรฐานสิ่งแวดล้อม ISO14001, EN
- :: รับประกันคุณภาพ 2 ปีเต็ม พร้อมศูนย์บริการทั่วประเทศ

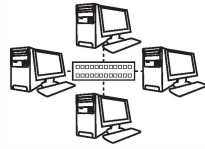
UNINTERRUPTIBLE POWER SUPPLY
ZIRCON model Smooth-G 800VA-1000VA



APPLICATIONS



คอมพิวเตอร์
Computer



อุปกรณ์เน็ตเวิร์ค
Network



ตู้สาขาโทรศัพท์
PABX.Telephone



ระบบกล้องวงจรปิด
CCTV.

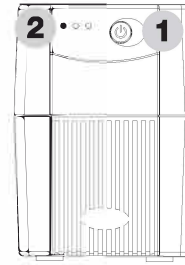


เครื่องเก็บเงินอัตโนมัติ
P.O.S.

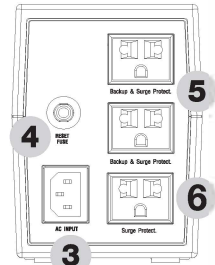


ระบบสื่อสารโทรคมนาคม
Telecom. Device

FUNCTION



หน้าเครื่อง
1. Power On/Off
2. LED Display



หลังเครื่อง
3. AC Input
4. Reset Fuse
5. AC Output
6. Surge Protection

| Specifications | | Smooth-G | | |
|-------------------|-------------------------------|---|--------|--------|
| Rating | VA | 800VA | 850VA | 1000VA |
| | WATT (Optional) | 480W | 510W | 520W |
| Input | Voltage | 220 VAC +25% , -35% | | |
| | Frequency | 50Hz. +/-10% | | |
| Output | Voltage | 220 VAC +/-10%(AVR), +/-5%(Battery) | | |
| | Frequency | 50Hz. (+/-0.1%) | | |
| | Wave Form | Modified Sine Wave, Simulate Sine Wave | | |
| System Protection | System Design | Line Interactive UPS with Stabilizer, Microprocessor Control | | |
| | Transfer Time | typical 2-4 ms. | | |
| | Surge Energy Dissipation | 320 Joules (6500A) | | |
| | Noise Filter | EMI Suppression | | |
| | Overload & Short Circuit | Reset Fuse Protection | | |
| Battery | Type | Maintenance free Sealed Lead-acid Battery | | |
| | Battery | ZIRCON 12V 7.8Ah x 1 Unit | | |
| | Recharge Time | 4-6 hours (90% after fully discharged) | | |
| | Backup for Computer 1 Set | Backup Time 15-20 Mins. (Depend on loads) | | |
| Indicator | LED Display | AC Normal, Battery, Battery Low, Battery Replace, Charge, UPS Fault | | |
| Environment | Ambient Temperature | -10 to +40 ° C | | |
| | Audible Noise | <45db (1Meter) | | |
| | Relative Humidity | 95% (non-condensing) | | |
| | Safety | EN 50091-1-1 | | |
| | Electromagnetic compatibility | EN 50091-2 | | |
| Standard | Regulatory Approvals | TISI.1291:2553, 2555, ISO9001:2008, ISO14001, CE, FCC, RoHS | | |
| Dimensions | WxDxH (mm.) | 101x291x143 | | |
| Weight | k.g. | 4.1kg. | 4.2kg. | 4.5kg. |



• All specifications subject to change without notice.
• Custom-made specifications are acceptable.



ยินดีบริการ



ส่งทั่วไทย
ด้วยระบบขนส่งที่มีประสิทธิภาพ



02-026-3361-2

www.pospak.com

facebook/pospak

@pospak