

# คู่มือสอนการใช้งาน เครื่องพิมพ์ใบเสร็จความร้อน

- รุ่น TM-U220



# อุปกรณ์ที่ต้องใช้คู่กับเครื่องพิมพ์

- Printer Slip



- USB Cable



- Adapter & AC Power Cable



- POS & Computer



# ขั้นตอนการเชื่อมต่ออุปกรณ์



1. ช่อง USB Port สำหรับสาย USB Cable



2. ช่อง DK Port สำหรับสาย RJ11 ของ Cash Drawer



3. ช่อง Adapter สำหรับสาย Adapter & AC Power Cable



# ขั้นตอนติดตั้งไดรเวอร์

## 1. ทำการ Download Driver ของ Epson จาก Epson-Biz

Driver : [https://download.epsonbiz.com/modules/pos/index.php?page=single\\_soft&cid=5548&pcat=5&pid=42](https://download.epsonbiz.com/modules/pos/index.php?page=single_soft&cid=5548&pcat=5&pid=42)

EPSON GLOBAL | English

EPSON EXCEED YOUR VISION

POS DISCPRODUCER DOT MATRIX COLORWORKS

DOWNLOAD TECH.REFERENCE TM-INTELLIGENT

TOP » POS » DOWNLOAD » IMPACT DOT MATRIX PRINTER » TM-U220 - SOFTWARE & DOCUMENT » EPSON Advanced Printer Driver (for English model)

DOWNLOAD

PRODUCTS

- TM-Intelligent Printer
- Thermal line Printer
- Label Printer (Label, Ticket etc.)
- Impact Dot Matrix Printer**
- Slip Printer
- Hybrid Printer
- Mobile Printer
- Inkjet Printer
- Fiscal Printer
- Image Scanner
- Customer Display
- POS Terminal
- Embedded Unit
- Printer Mechanism
- Option
- Interface Board

SOFTWARE

DOCUMENT

List of All Products

### EPSON Advanced Printer Driver (for English model)

Software

Version	Ver. 4.56dE
Uploaded date	2017/08/07
File size	87,698KB

Explanation

In addition to ordinary Windows printer driver functions, this driver has controls specific to POS.

**[Changed from previous Ver.4.56cE]**  
[New support OS]  
- Added Windows Server 2019 as a support OS  
[Bug fix]  
- Barcodes or two-dimensional symbols can not be printed correctly.  
- A networked printer cannot print from the PC that booted while printing from another PC to same printer.

**[Support Models]**  
Please see the following "Support Models List.pdf" file.  
[Support Models List.pdf](#)

**[Support OS]**  
Windows 10 (32/64bit) \*1  
Windows 8.1 (32/64bit)  
Windows 8 (32/64bit)  
Windows 7 SP1 (32/64bit)  
Windows Vista SP2 (32/64bit)  
Windows XP SP3 (32bit)  
Windows Server 2019(64 bit)  
Windows Server 2016(64 bit)  
Windows Server 2012 R2  
Windows Server 2012  
Windows Server 2008 R2 SP1  
Windows Server 2008 SP2 (32/64bit)  
Windows Server 2003 R2 SP2 (32/64bit)  
Windows Embedded Standard 7 \*2  
Windows Embedded POSReady 7 \*2

**[Restriction]**

- Please review and agree to the license agreement, README or other documents that the Software contains carefully before Installing or using the Software.
- You agree to use the Software only with the corresponding Epson brand products.
- You acknowledge and agree that the use of the Software is at your sole risk. THE SOFTWARE IS PROVIDED "AS IS" AND WITHOUT ANY WARRANTY OF ANY KIND. EPSON AND ITS SUPPLIERS DO NOT AND CANNOT WARRANT THE PERFORMANCE OR RESULTS YOU MAY OBTAIN BY USING THE SOFTWARE.
- You agree not to modify, adapt or translate the Software and further agree not to attempt to reverse engineer, decompile, disassemble or otherwise attempt to discover the source code of the Software.
- You agree that the Software will not be shipped, transferred or exported into any country or used in any manner prohibited by the applicable export laws, restrictions or regulations.

Accept

### Download

File Name:	EPSON Advanced Printer Driver Ver. 4.56dE
File size:	APD_456dEWM.zip 87,698KB

TOP » POS » DOWNLOAD » IMPACT DOT MATRIX PRINTER » TM-U220 - SOFTWARE & DOCUMENT » EPSON Advanced Printer Driver (for English model)

HOW TO USE THIS SITE PRIVACY STATEMENT TERMS OF USE CONTACT US

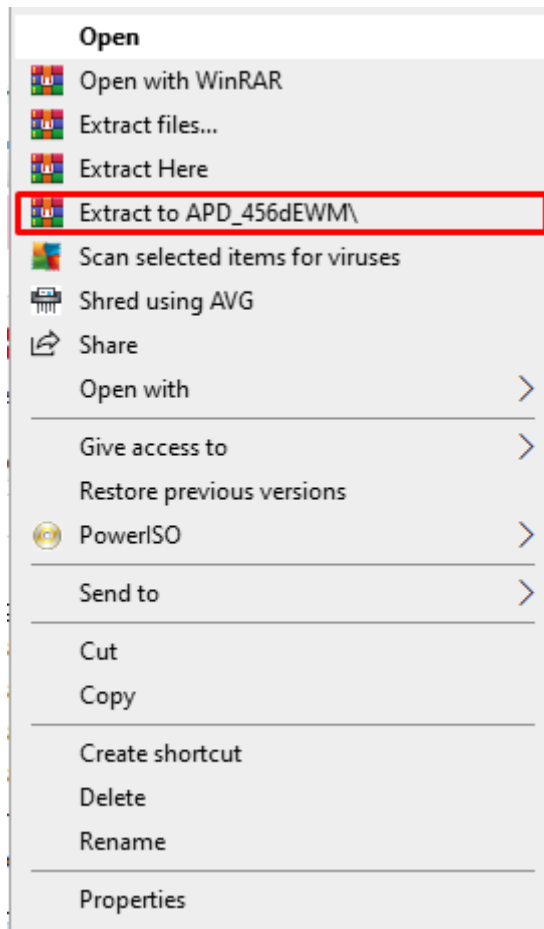
© Seiko Epson Corporation 2003-2020. All rights reserved.

กดเข้าหน้าเว็บไซต์มาแล้วจะขึ้นตามภาพด้านบน ให้เลื่อนลงมาให้ตักช่อง **Accept** หลังจากนั้นให้คลิกปุ่ม **Download**

2. เมื่อ Download เสร็จ จะได้ตัวไฟล์นี้



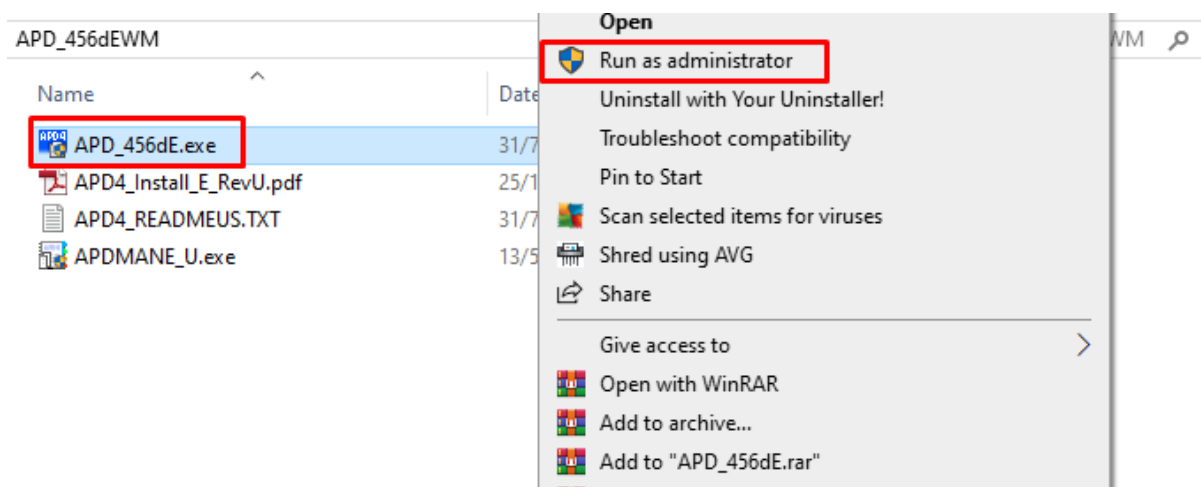
3. ให้ทำการคลิกขวา APD\_456dEWM.zip ทำการแตกไฟล์ตัวติดตั้งก่อน



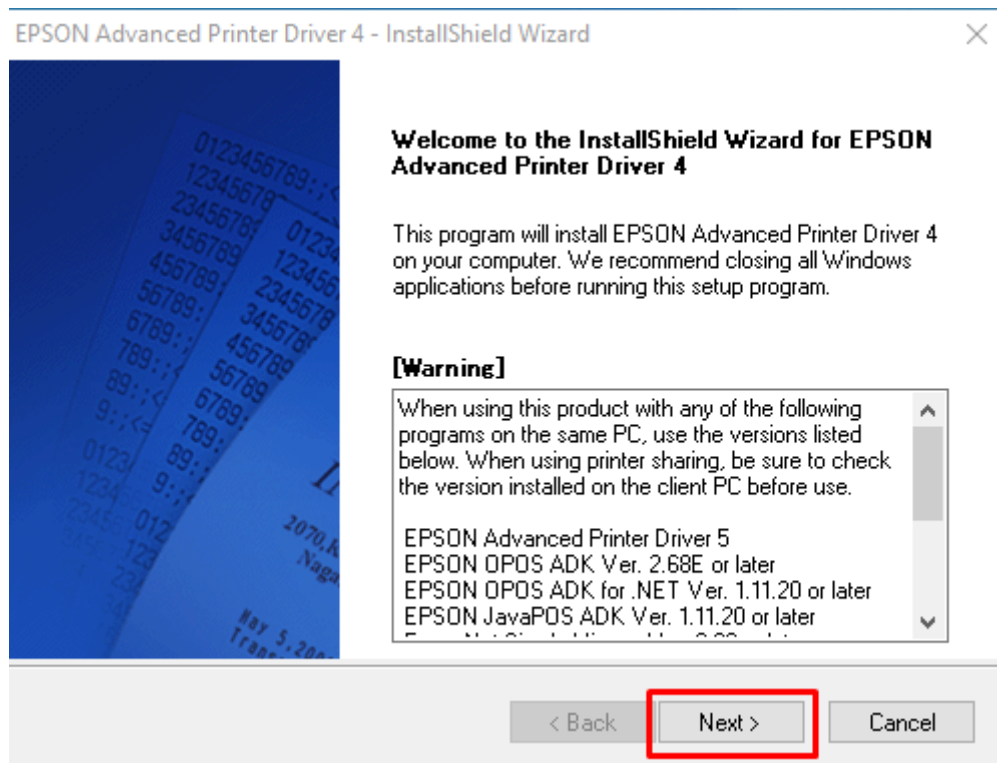
4. จะได้ออกมาเป็น Folder



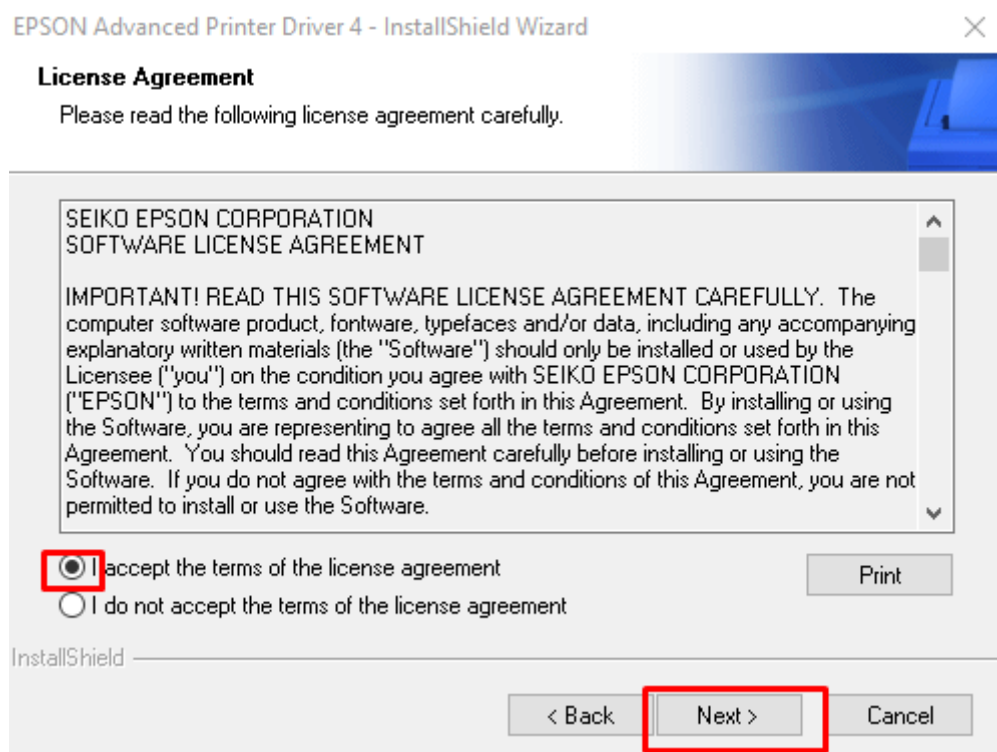
5. แล้วทำการคลิกขวา ตัวติดตั้ง icon สีน้ำเงิน แล้วเลือก Run as administrator



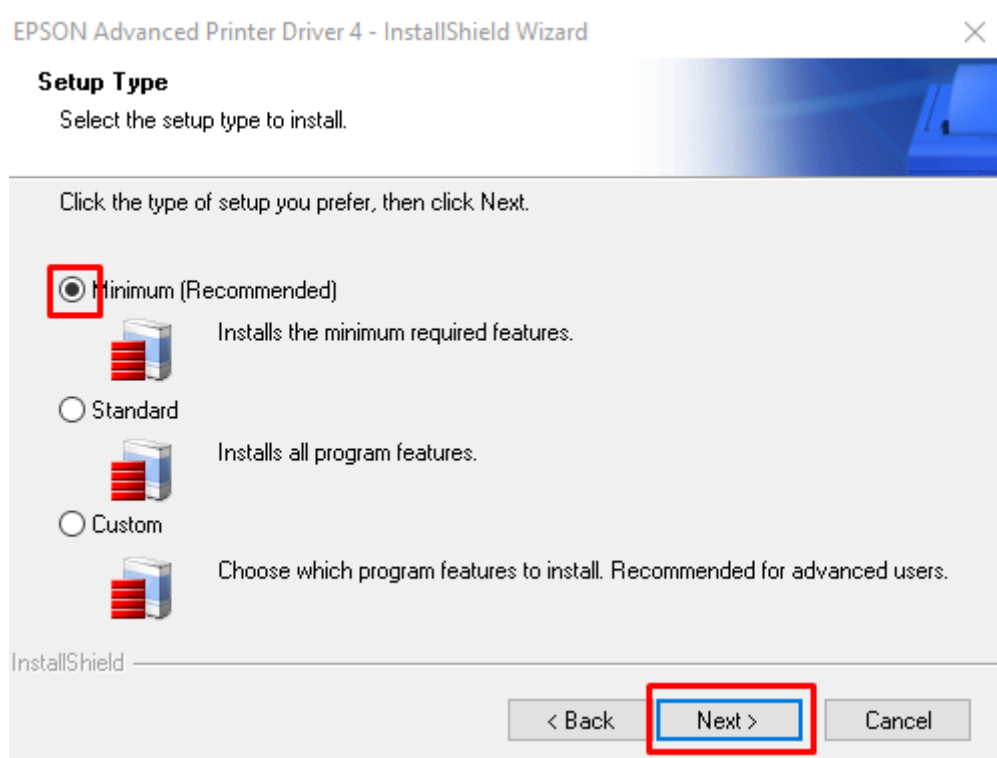
## 6. กด Next



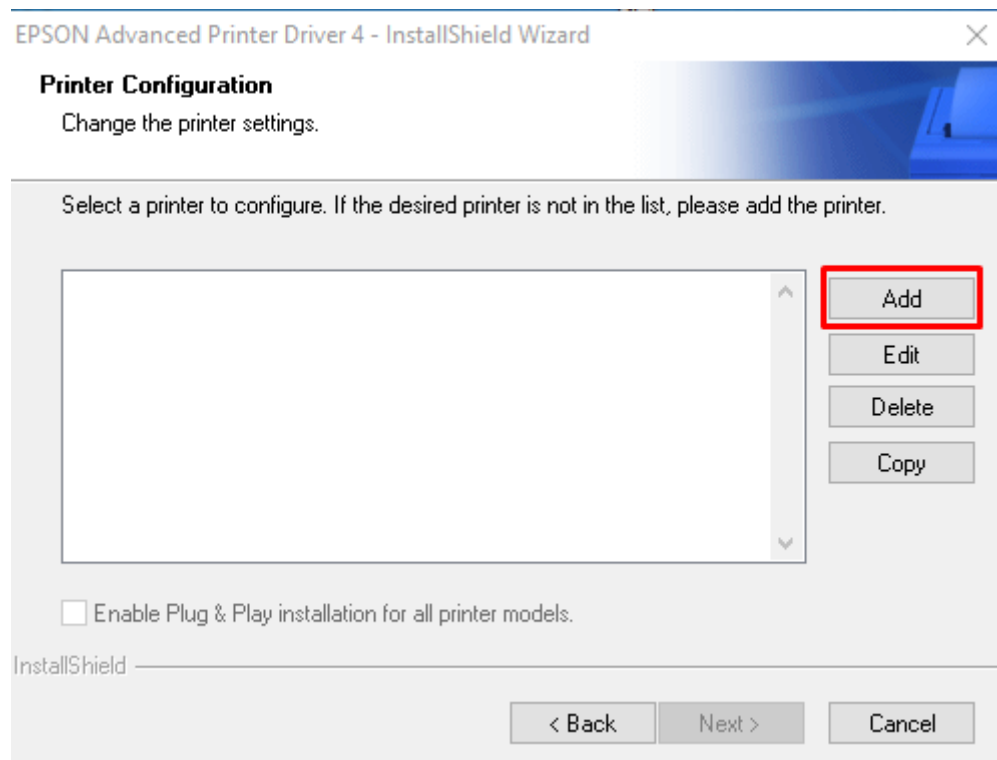
## 7. ดึงช่อง Accept แล้วกด Next



## 8. ดึงช่อง Minimum (Recommended) แล้วกด Next



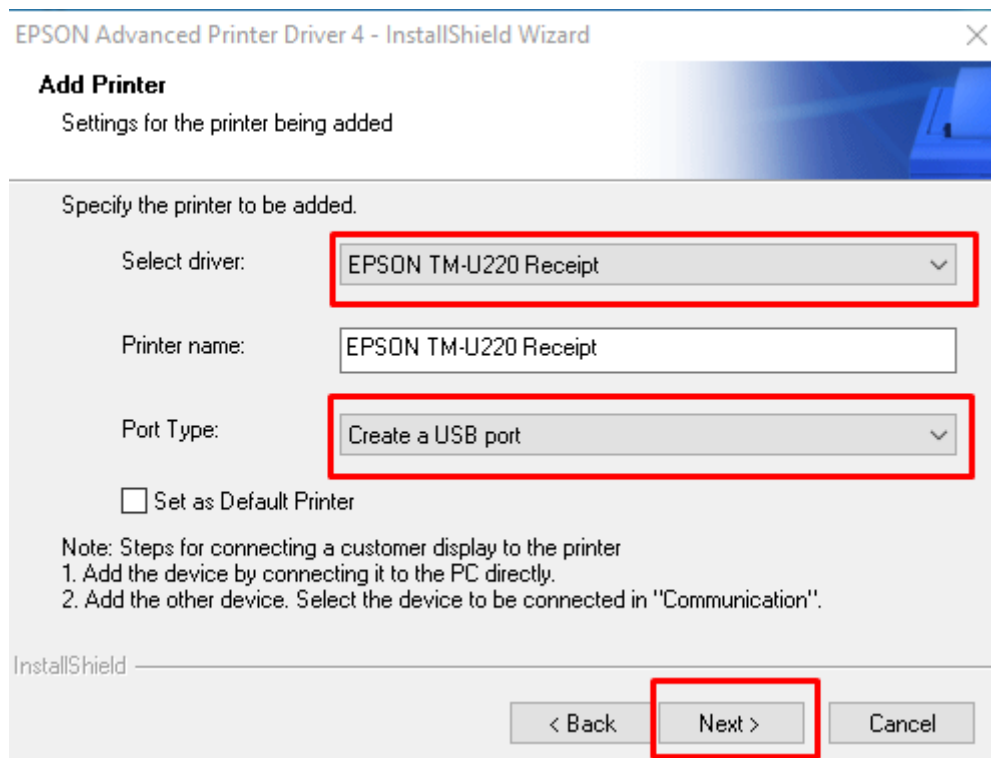
## 9. กด Add เพื่อติดตั้ง Driver



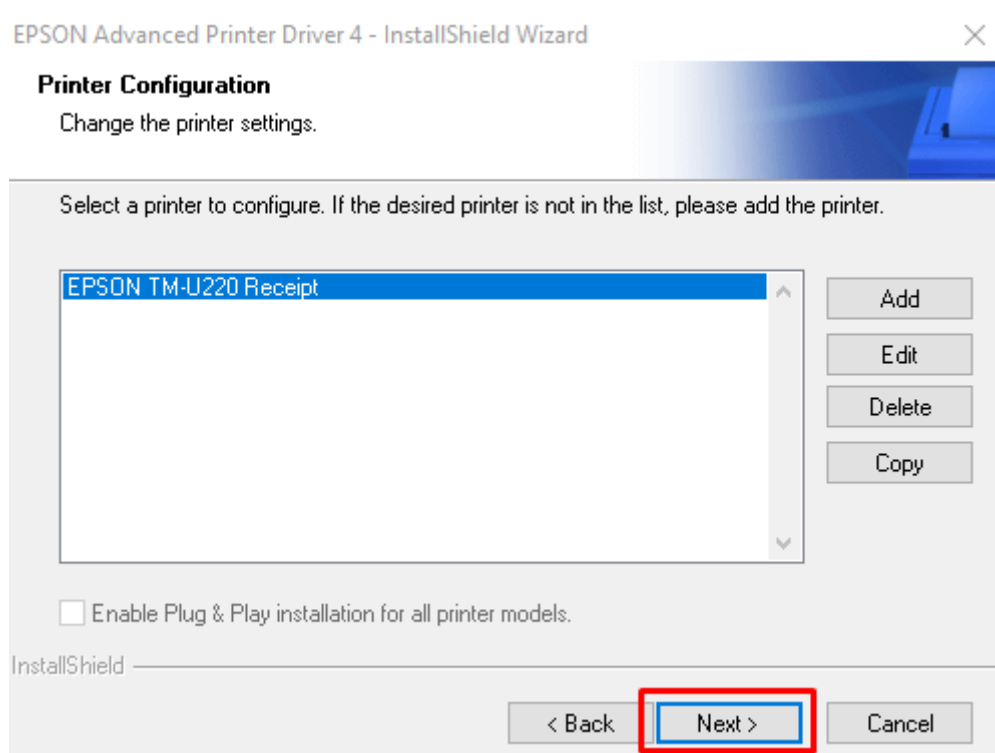
## 10. ช่อง Select driver เลือก รุ่น EPSON TM-U200 Receipt

ช่อง Port Type Create a USB port

แล้วกด Next

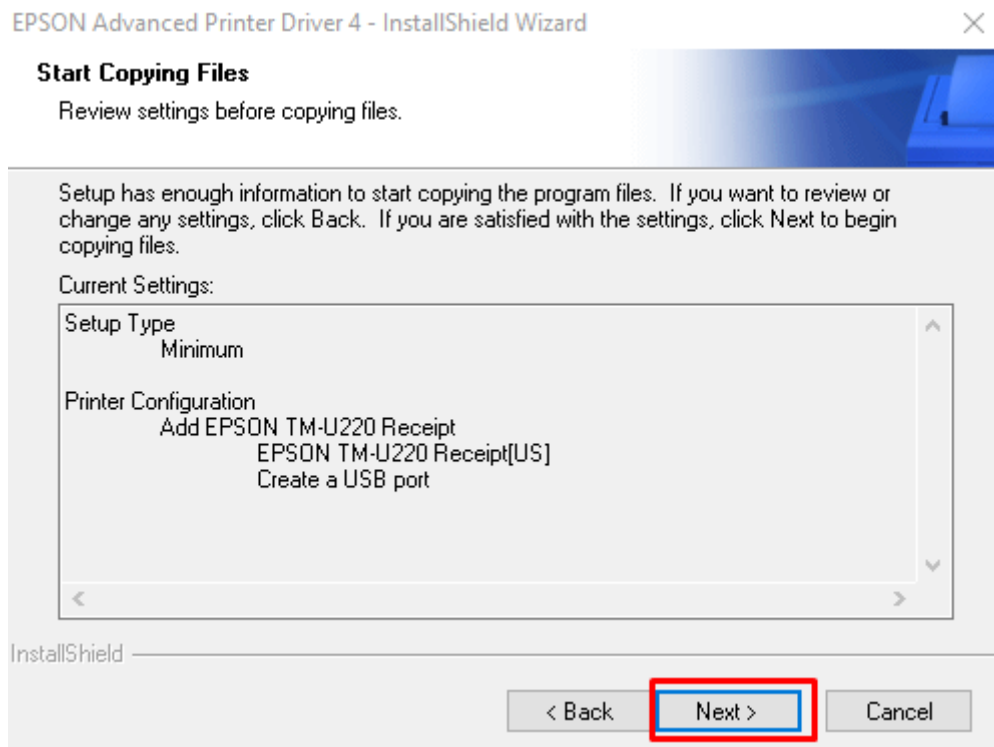


## 11. กด Next

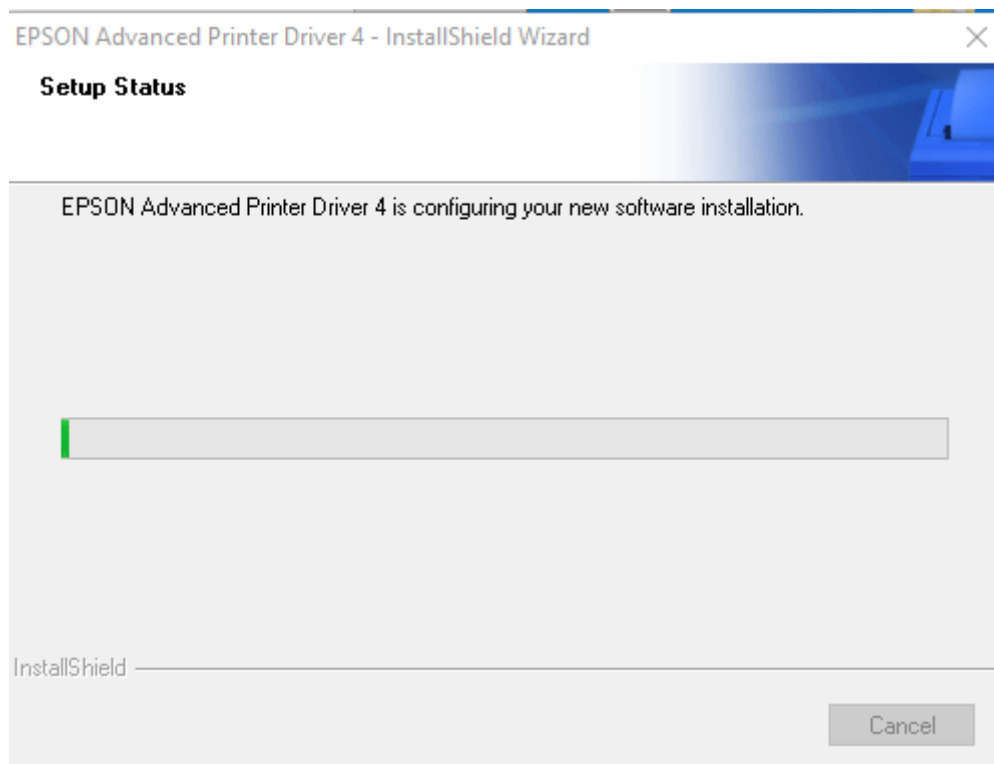




## 12. กด Next

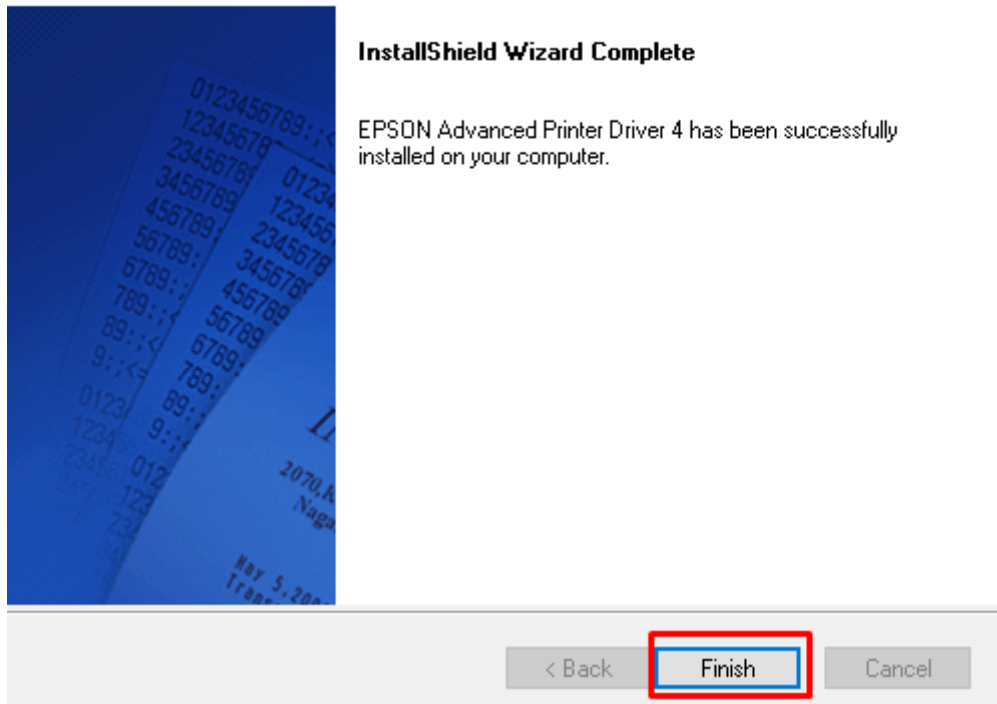


## 13. รอโปรแกรมติดตั้ง Driver จนหลอดสีเขียวเต็ม



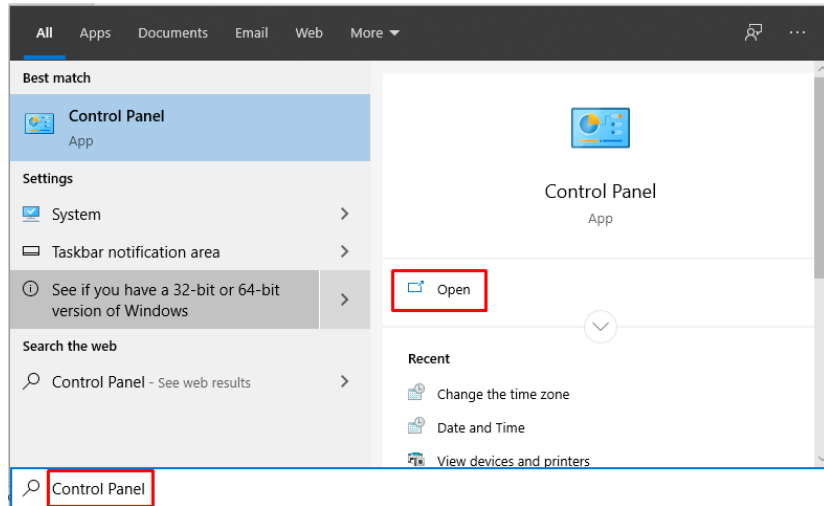
14. กด Finish ถือว่าติดตั้ง Driver เสร็จเรียบร้อย

EPSON Advanced Printer Driver 4 - InstallShield Wizard

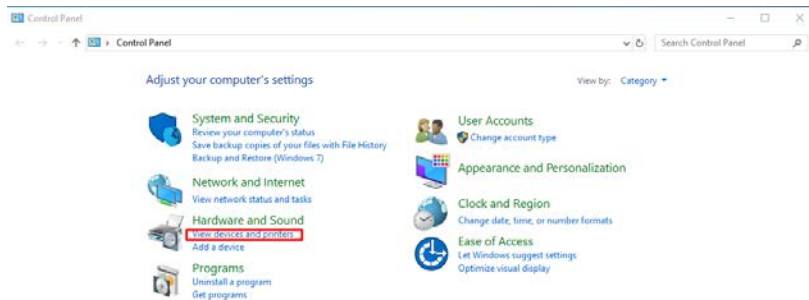


# ขั้นตอนตั้งค่าลินซ์กเก็บเงินสด

- กดแว่นขยายช่อง (Search)
- พิมพ์ Control Panel > Open



- เลือก View devices and Printers

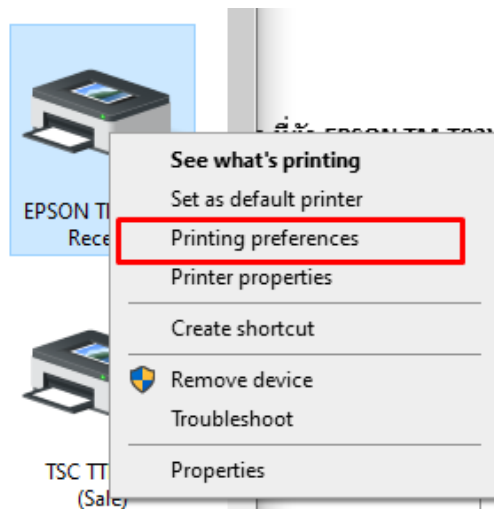


- หารูป Printer ที่เขียนว่า EPSON TM-U220 Receipt

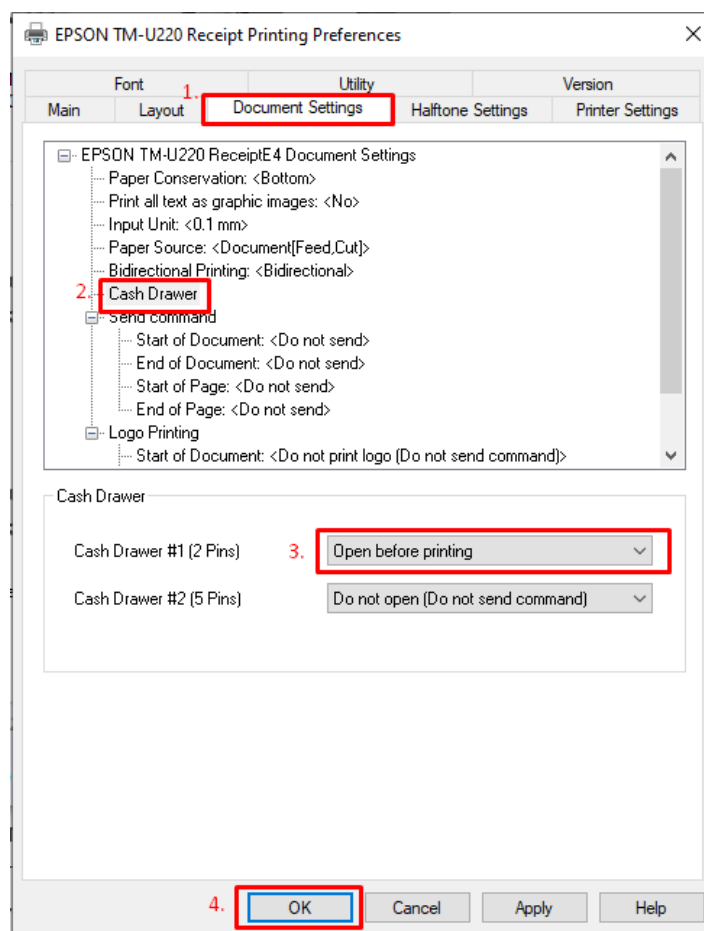


EPSON TM-U220  
Receipt

- คลิกขวา ที่ตัว EPSON TM-U220 Receipt > Printing preferences



ขั้นตอนตั้งค่า Cash Drawer ให้ทำงานร่วมกับ Printer EPSON



1. คลิกหัวข้อ Document Settings
2. คลิกเลือก Cash Drawer
  3. Cash Drawer #1 (2 Pins) มีให้เลือก 2 แบบ
    - 3.1 Open before printing (เปิดลิ้นชักก่อนแล้วพิมพ์)
    - 3.2 Open after printing (พิมพ์ก่อนแล้วเปิดลิ้นชัก)
4. คลิก OK