

คู่มือสอนการใช้งาน เครื่องพิมพ์ใบเสร็จความร้อน

- รุ่น CT-D150



อุปกรณ์ที่ต้องใช้คู่กับเครื่องพิมพ์



- **Printer Slip**



- **USB Cable**



- **Adapter & AC Power Cable**



- **POS & Computer**

ขั้นตอนการเชื่อมต่ออุปกรณ์



1. ช่อง Power Port สำหรับสาย Adapter & AC Power Cable



2. ช่อง DK Port สำหรับสาย RJ11 ของ Cash Drawer



3. ช่อง USB Port สำหรับสาย USB Cable



4. ช่อง Ethernet Port สำหรับสาย LAN Cable

ขั้นตอนติดตั้งไดรเวอร์

1. ทำการ Download Driver ของ Bixelon

Driver : <https://www.citizen-systems.co.jp/english/support/download/printer/driver/windows/drv30-c.htm>

Support & Download

HOME > Support & Download > Information Systems > Drivers > Windows

Download (Drivers)

Please carefully read and agree the terms and conditions of the [User License Agreement](#) to use or download any of the software or documentation provided from the web site. By using or downloading the software, you are agreeing to be bound by the terms of the applicable license agreement. If you do not agree to these terms, or the terms of any other agreements contained in the Software, do not download or use the Software.

Ver.3.500 Windows Chinese Driver for POS Printer

Main Function of Ver.3.500 Windows Driver
- Grayscale Printing

Model	OS	Download Data
CD-S500	Windows	Ver. 3.500 Driver Installer (Chinese)(April 19, 2019) CT-D150 Choose the Driver File CD-S500 CD-S501 CT-D150 CT-D151 CT-S2000_Label CT-S2000 CT-S251 CT-S300_Blackmark CT-S300 CT-S310_Blackmark CT-S310 CT-S310II CT-S4000_Label CT-S4000 CT-S4500_Label CT-S4500 CT-S601 CT-S601II CT-S651_Blackmark V-COM(Virtual COM port)_Driver V-COM_3.0.0.12-3.0.0.19_E.zip English installation manual is included. This is for the software to support serial port only. Using this driver, USB port can be used as serial port. Virtual LPTx Port Driver VirtualLPTportDriverUM_En_V1311.zip English installation manual is included. This is for the software to support LPTx port only. Using this driver, USB port can be used as LPTx port.
CD-S501	10	
CT-D150	8.1	
CT-D151	8	
CT-S2000	7	
CT-S251	Vista	
CT-S300	XP	
CT-S310	Server 2003	
CT-S310II		
CT-S4000	Server OS based and Embedded	
CT-S4500	OS on the above	
CT-S601		
CT-S601II		
CT-S651		
CT-S651II		
CT-S801		
CT-S801II		
CT-S851		
CT-S851II		

Main Function of Ver.3.500 Windows Driver
- Grayscale Printing

Model	OS	Download Data
CD-S500	Windows	Ver. 3.500 Driver Installer (Chinese)(April 19, 2019) CT-D150 Download File size is around 9M bytes. Installation Manual (English) Driver Guide (English) Please read carefully before installing the driver. Other Files / Links
CD-S501	10	
CT-D150	8.1	
CT-D151	8	
CT-S2000	7	
CT-S251	Vista	
CT-S300	XP	
CT-S310	Server 2003	
CT-S310II		
CT-S4000	Server OS based and Embedded	
CT-S4500	OS on the above	
CT-S601		
CT-S601II		

กดเข้าหน้าเว็บไซต์มาแล้วจะขึ้นตามภาพด้านบน ให้เลื่อนลงมาให้ถึงช่องเลือกรุ่น CT-D150 หลังจากนั้นให้คลิกปุ่ม Download

2. เมื่อ Download เสร็จ จะได้ตัวไฟล์นี้

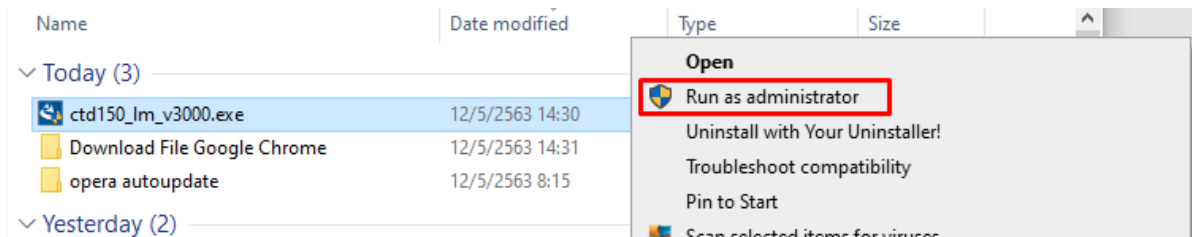
ctd150_lm_v3000.exe

12/5/2563 14:30

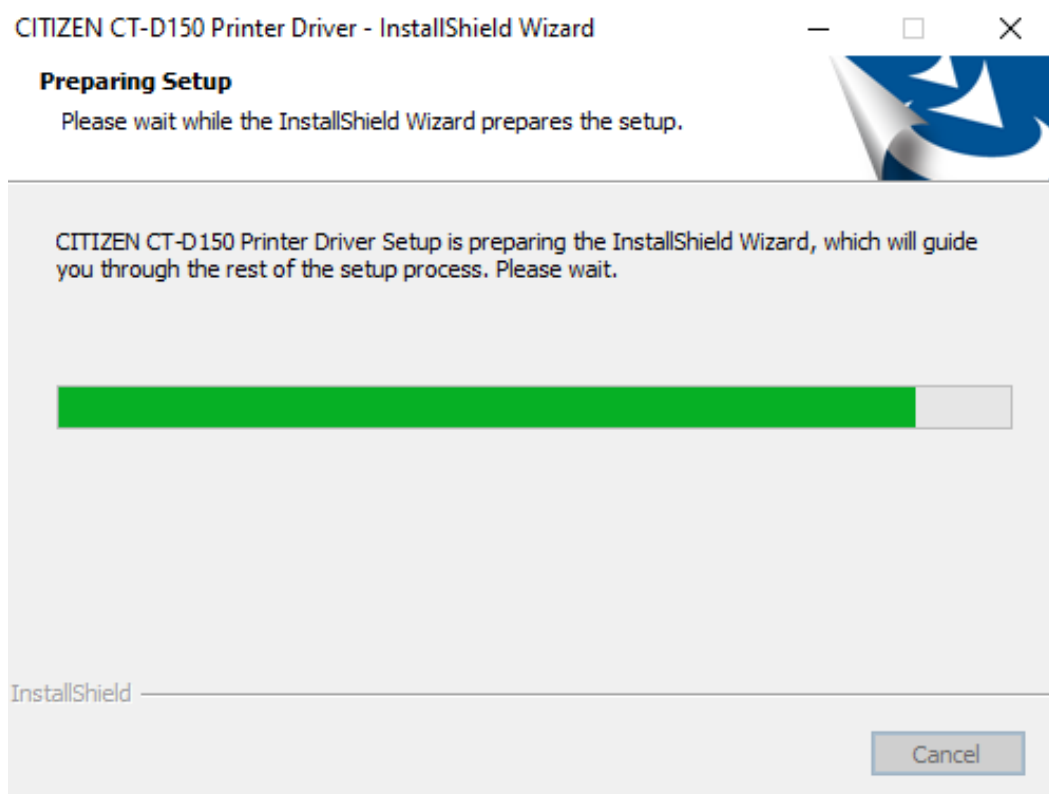
Application

9,215 KB

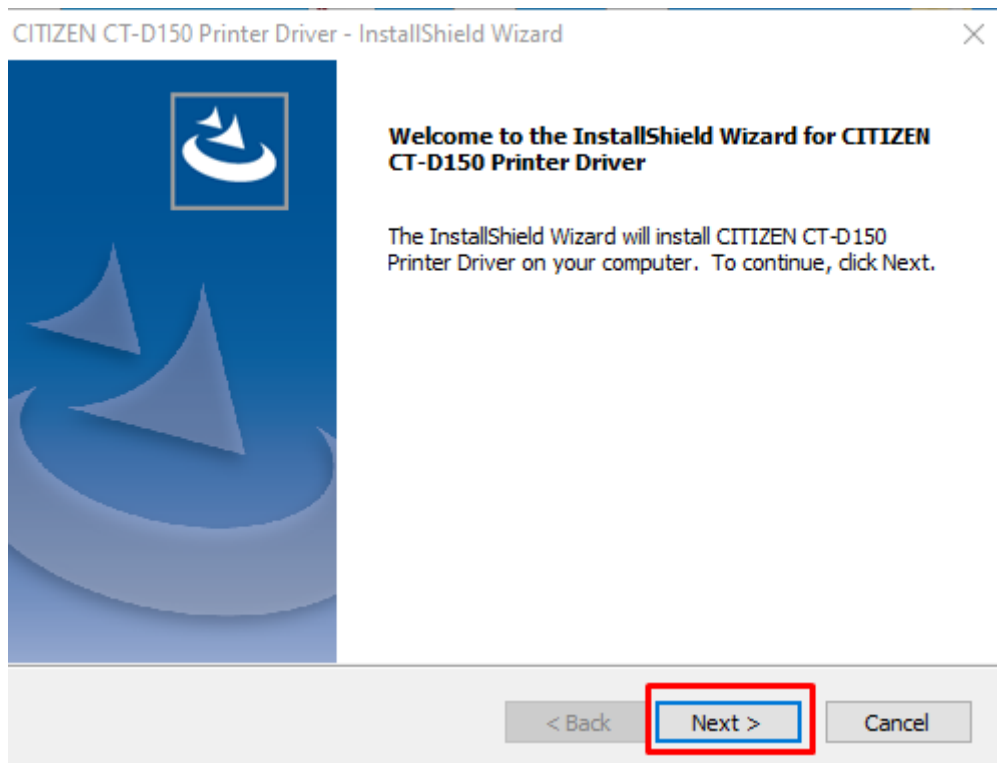
3. คลิกขวา **ctd150_Im_v3000.exe** > **Run as Administrator**



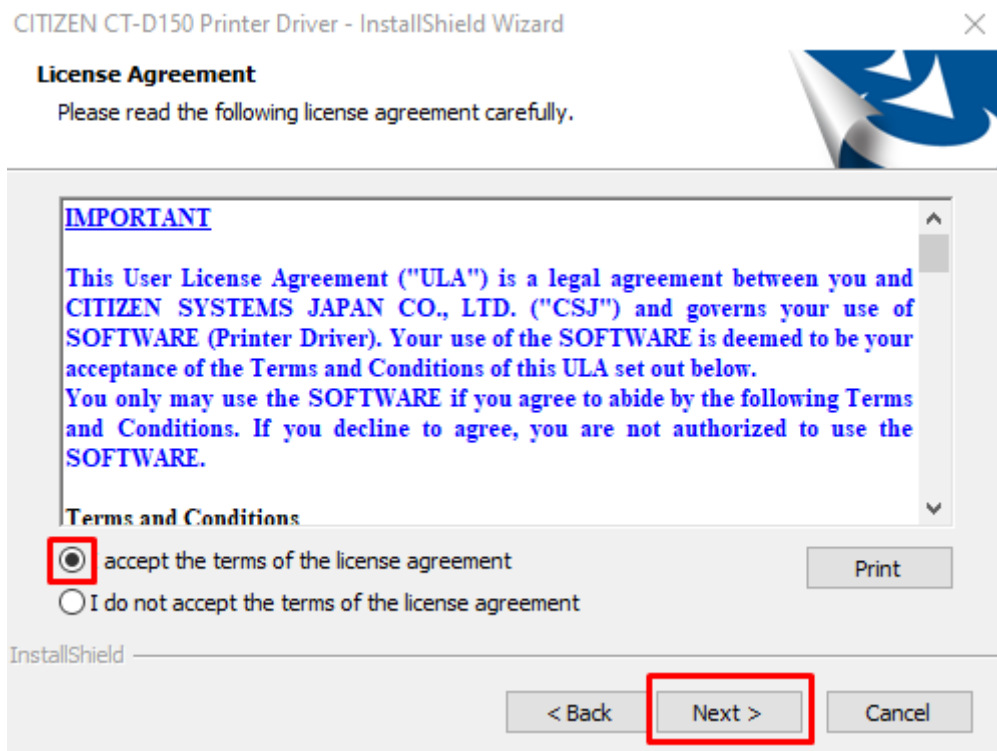
4. จะขึ้นหน้าต่างรอลดสีเขียวโหลดเสร็จ



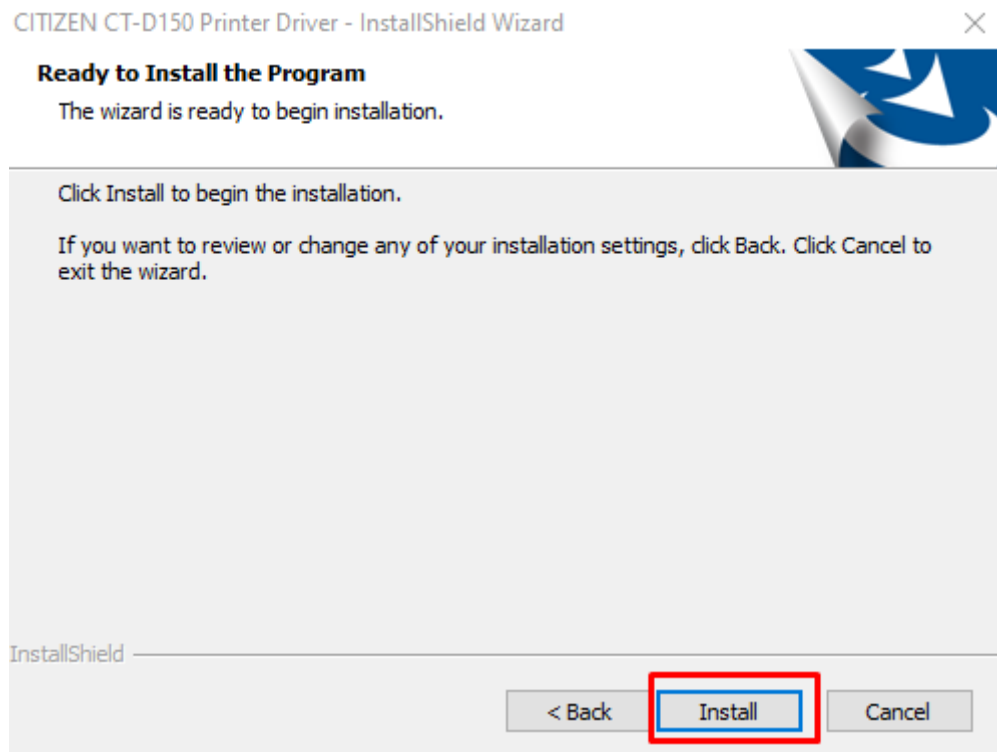
5. กด Next



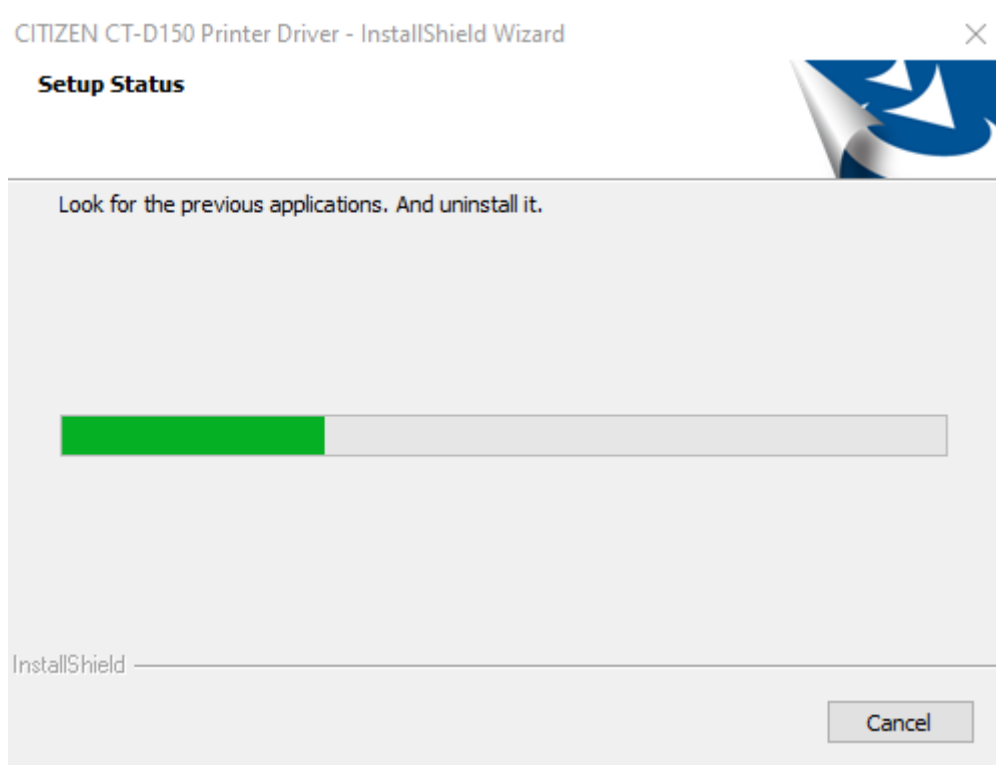
6. คลิกช่อง accept the terms of the license agreement แล้วกด Next



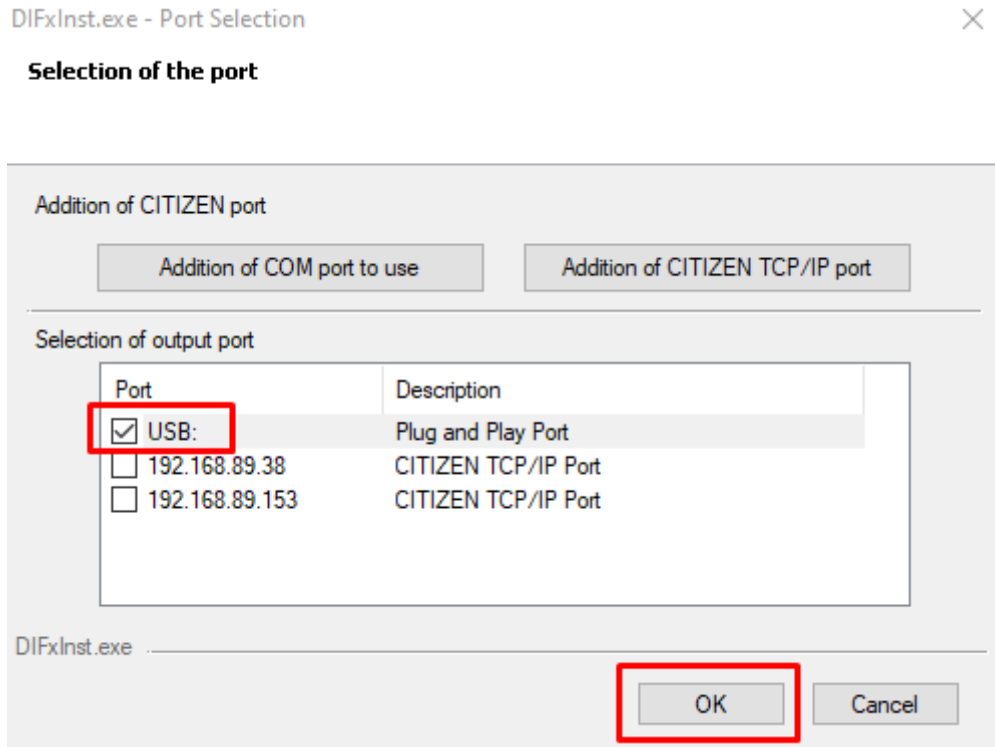
7. กดปุ่ม Install



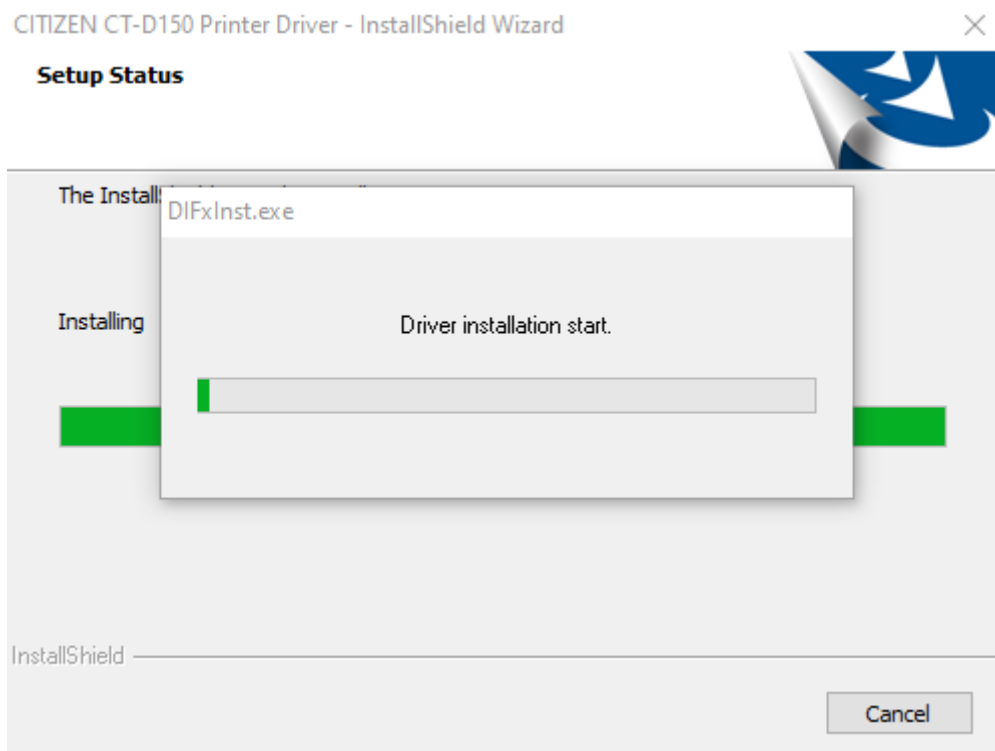
8. จากนั้นรอการโหลดให้สีเขียวเต็มหลอด



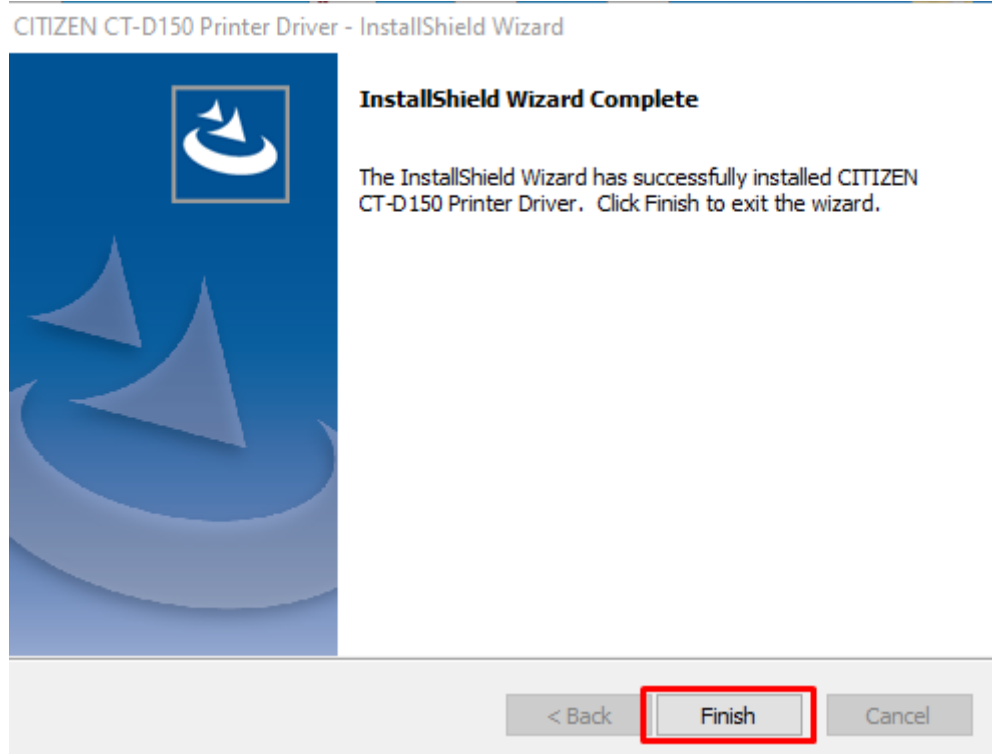
9. เลือก **Port Type** ที่ต้องการติดตั้ง โดยการติ๊กวงสี่เหลี่ยมด้านหน้า (ในภาพเลือกเป็น **USB**) แล้วกด **OK**
*** ถึงขั้นตอนนี้แล้วให้เปิดเครื่อง **CITIZEN** ให้ขึ้นไฟสีเขียว พร้อมกับเสียบสาย **USB** เข้ากับคอมพิวเตอร์ ***



10. จากนั้นรอปโปรแกรมติดตั้งไดรเวอร์สักครู่



11. เมื่อติดตั้งเสร็จ ให้กด **Finish**



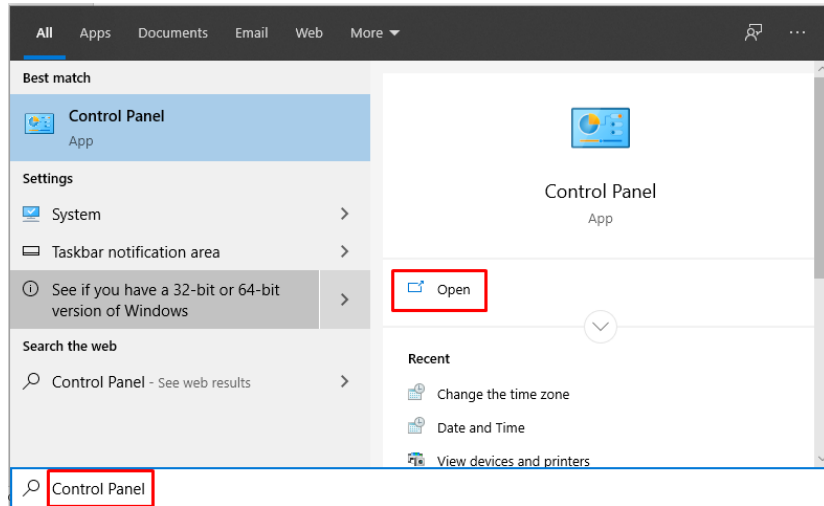
12. ถ้าไม่ขึ้นชื่อรูป **Printer** ให้ทำการ **Restart** คอมพิวเตอร์ 1 ครั้ง



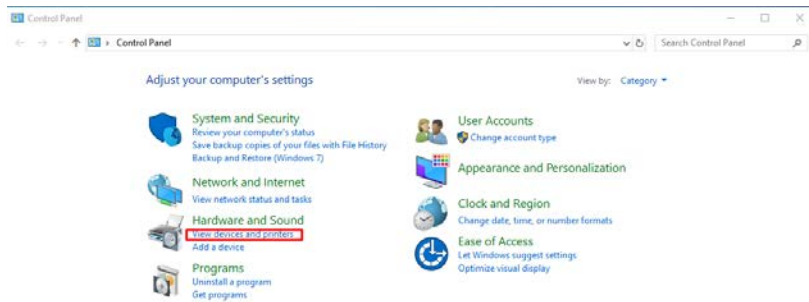
CITIZEN CT-D150

ขั้นตอนตั้งค่าลินซ์เก็บเงินสด

- กดแว่นขยายช่อง (Search)
- พิมพ์ Control Panel > Open



- เลือก View devices and Printers

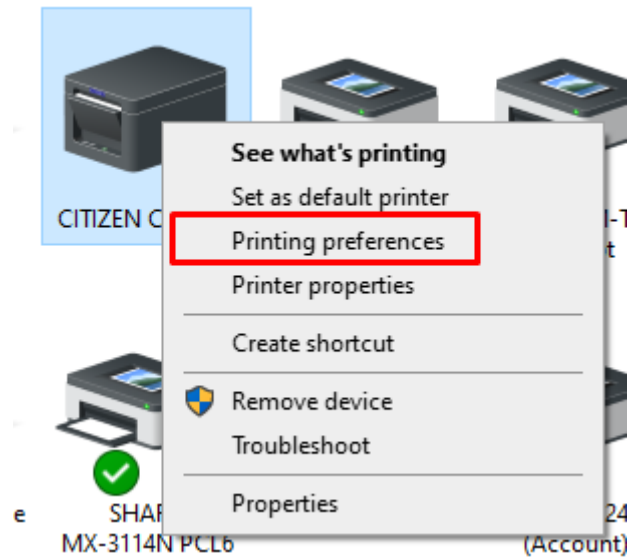


- หารูป Printer ที่เขียนว่า CITIZEN CT-D150

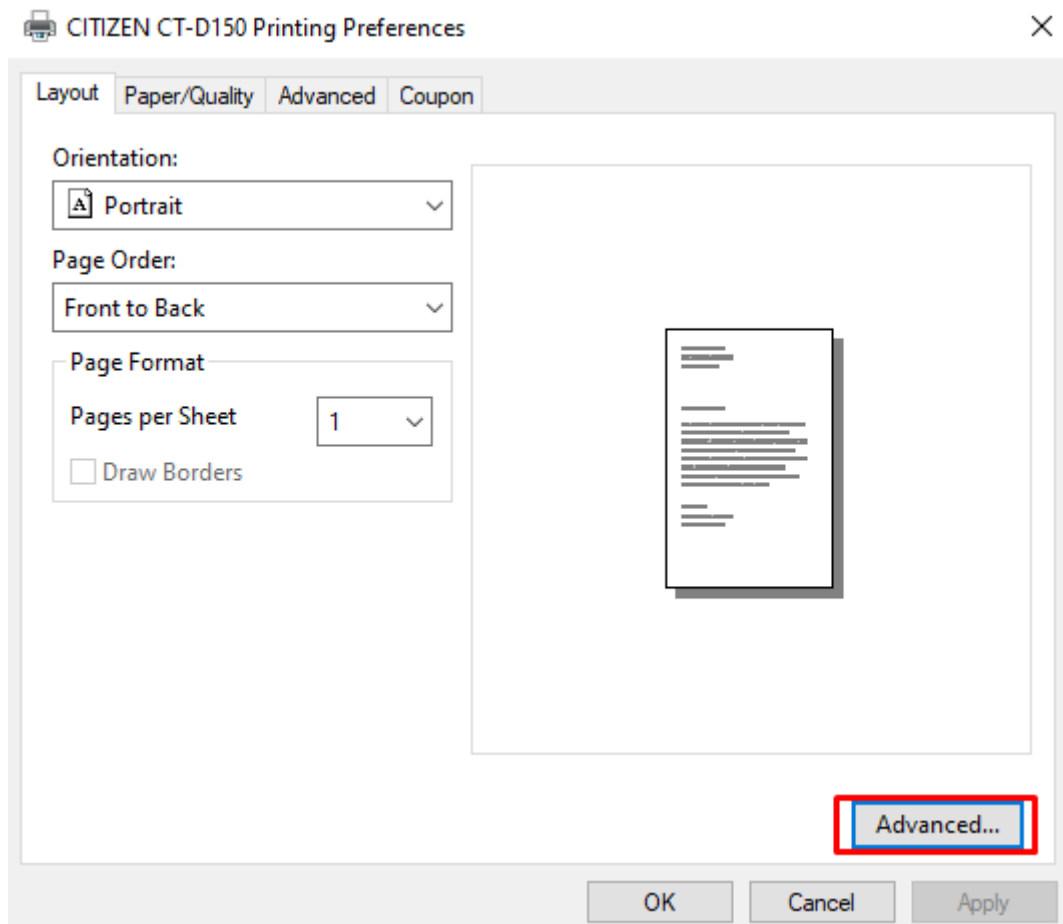


CITIZEN CT-D150

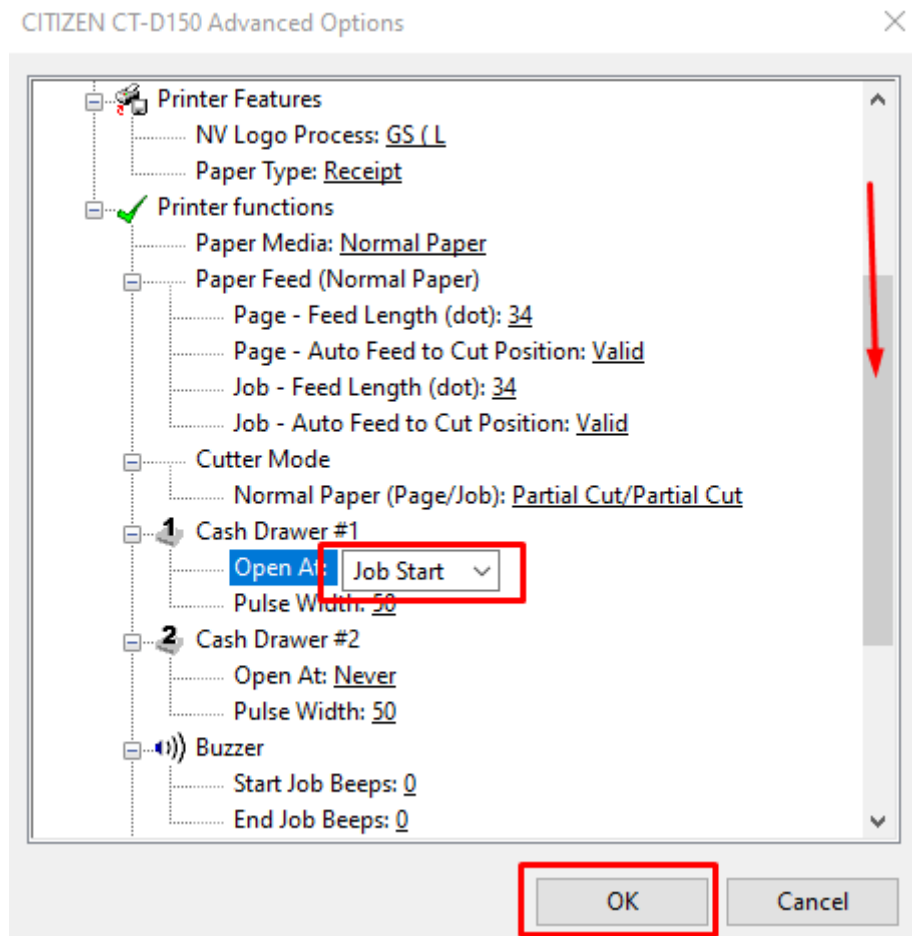
- คลิกขวา ที่ตัว **CITIZEN CT-D150 > Printing preferences**



- คลิกปุ่ม **Advanced**



- จะพบหน้าต่างของ **Advanced** ให้ทำการเลื่อนหน้าต่างลงมา หาหัวข้อ **Cash Drawer #1**



1. คลิกเลือก **Job Start** (ลิ้นชักตั้งก่อนเครื่องพิมพ์ถึงปรี้น)
คลิกเลือก **Job End** (เครื่องพิมพ์ปรี้นก่อนลิ้นชักถึงจะตั้ง)
2. คลิก **OK**