

คู่มือสอนการใช้งาน เครื่องพิมพ์ใบเสร็จความร้อน

- รุ่น TM-T82X



อุปกรณ์ที่ต้องใช้คู่กับเครื่องพิมพ์

- Printer Slip



- USB Cable



- AC Power Cable



- POS & Computer



ขั้นตอนการเชื่อมต่ออุปกรณ์



1. ช่อง USB Port สำหรับสาย USB Cable



2. ช่อง DK Port สำหรับสาย RJ11 ของ Cash Drawer



3. ช่อง Adapter สำหรับสาย AC Power Cable



ขั้นตอนติดตั้งไดรเวอร์

1. ทำการ Download Driver ของ Epson จาก Epson-Biz

Driver : https://www.epson-biz.com/modules/pos/index.php?page=single_soft&cid=6154

The screenshot shows the Epson website's download page for the EPSON Advanced Printer Driver for TM-T82X. The page is in English and features a navigation menu at the top with categories like POS, DISCPRODUCER, DOT MATRIX, and COLORWORKS. A sidebar on the left lists various product types such as Thermal Line Printer, Label Printer, and Impact Dot Matrix Printer. The main content area is titled 'EPSON Advanced Printer Driver for TM-T82X' and provides detailed information including the version (6.01), upload date (2019/07/01), and file size (20,770KB). It also includes a 'Notes on downloading' section with important terms and conditions, and a 'Download' section with a 'Download...' button. Red arrows highlight the 'Accept' button in the license agreement and the 'Download...' button in the download section.

กดเข้าหน้าเว็บไซต์มาแล้วจะขึ้นตามภาพด้านบน ให้เลื่อนลงมาให้ถึงช่อง **Accept** หลังจากนั้นให้คลิกปุ่ม **Download**

2. เมื่อ Download เสร็จ จะได้อัปเดตไฟล์นี้



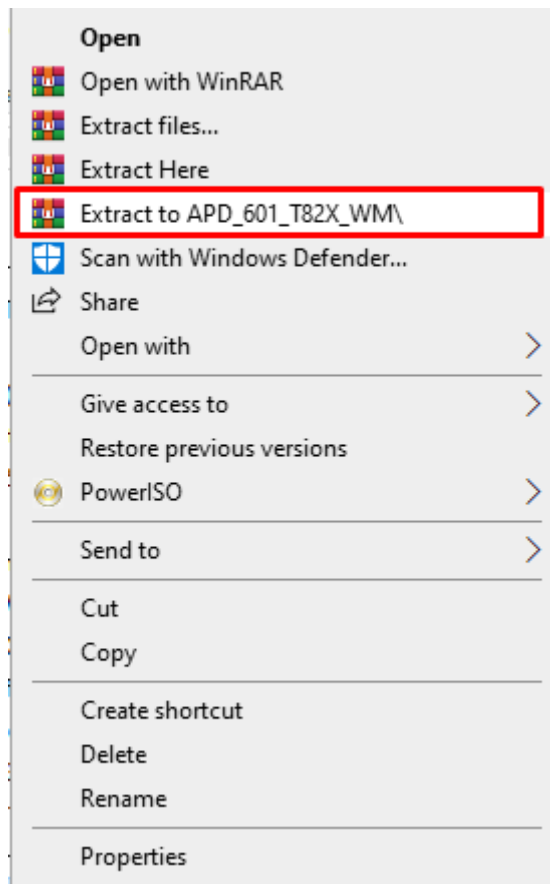
APD_601_T82X_WM.zip

3/3/2563 13:23

WinRAR ZIP archive

20,771 KB

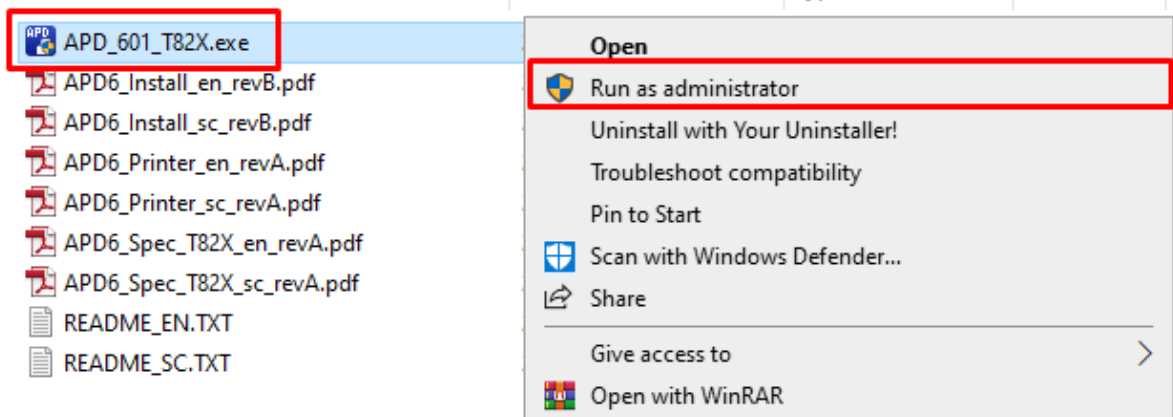
3. ทำการแตกไฟล์ตัวติดตั้งก่อน



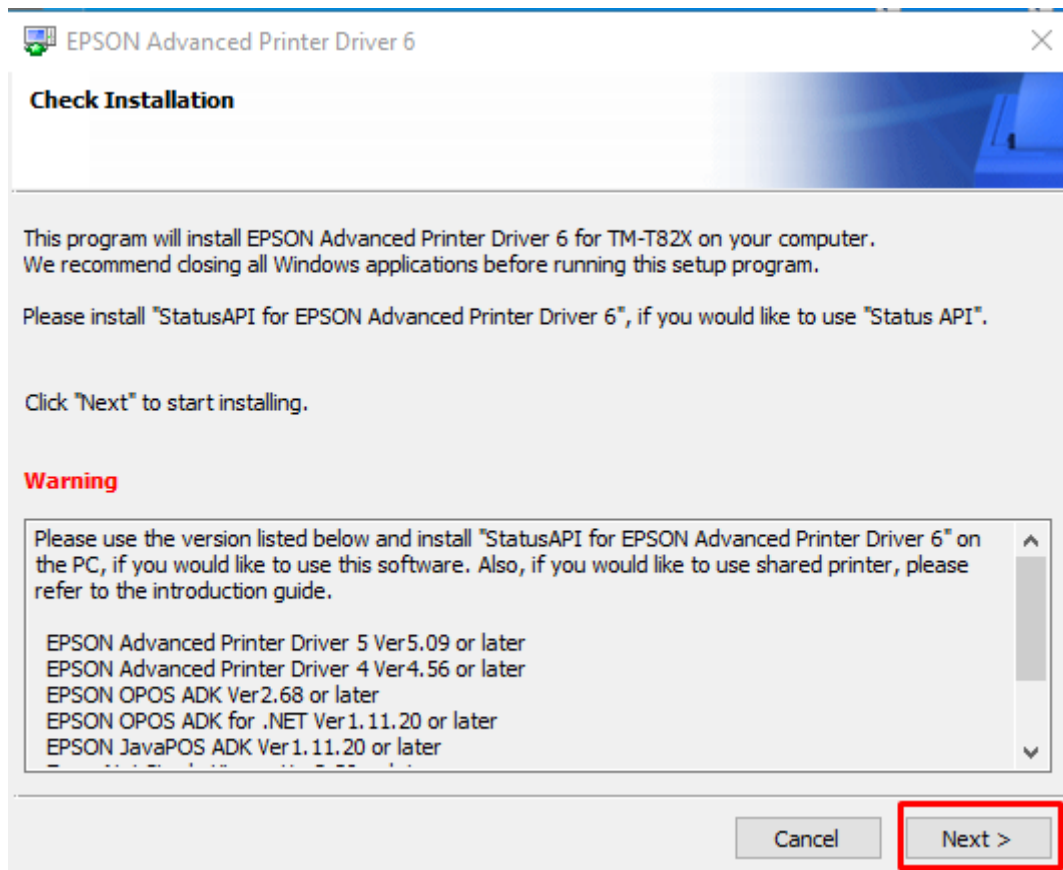
4. จะได้ออกมาเป็น Folder



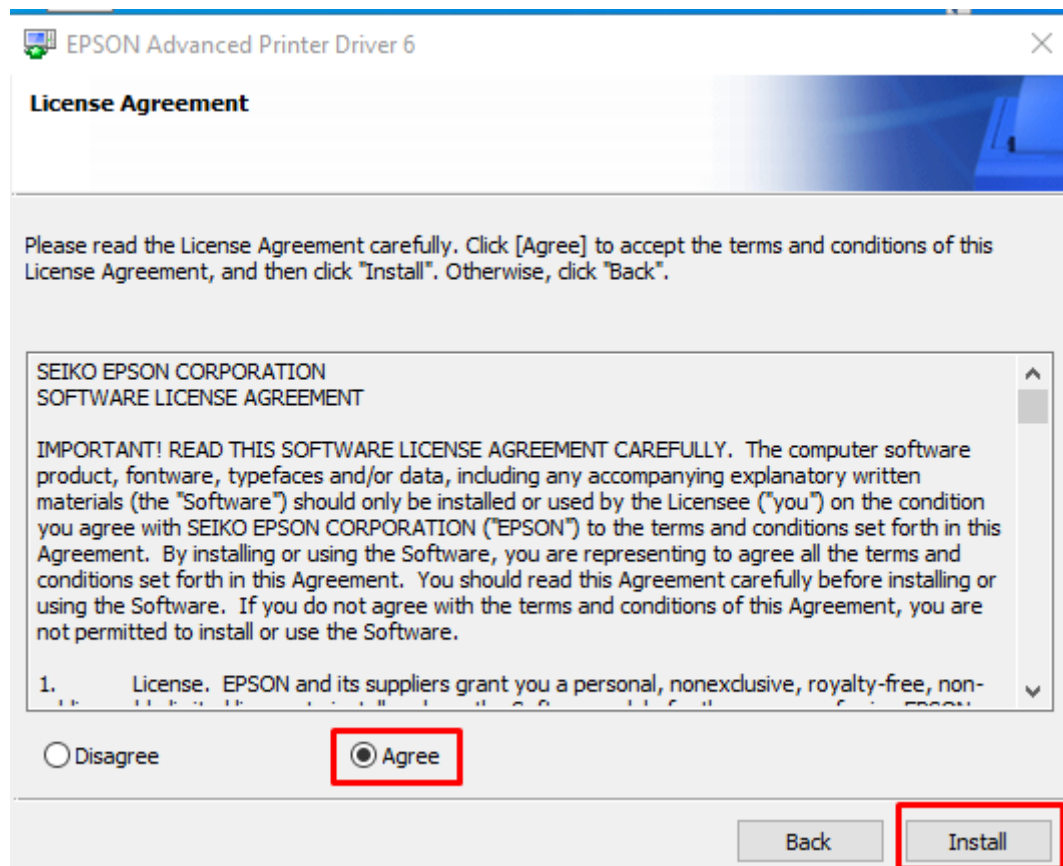
5. แล้วทำการคลิกขวา ตัวติดตั้ง icon สีน้ำเงิน แล้วเลือก Run as administrator



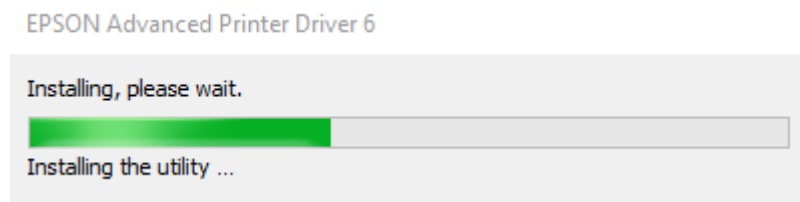
6. กด Next



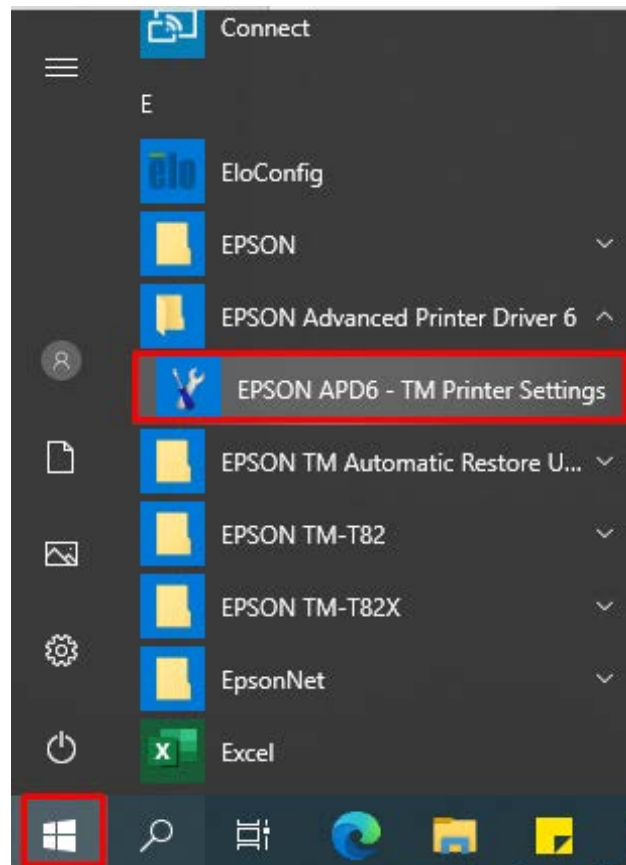
7. ดึงช่อง Accept แล้วกด Install



8. รอแถบสีเขียว โหลดจนเต็มหลอด ใช้ระยะเวลาประมาณ 2-5 นาที



9. กดปุ่ม Start ด้านซ้ายล่าง > EPSON Advanced Printer Driver6 > EPSON APD6 – TM Printer Settings



10. ทำขั้นตอน Add Printer กับ POS & Computer

The screenshot shows the 'EPSON TM Printer Settings' window with the following sections and elements:

- 1. Select Printer:** A table with columns 'Name', 'Model', and 'Port'. The first row is highlighted and contains '<New Printer>', 'TM-T82X', and 'TMUSB001'. The second row contains 'EPSON TM-T82X Receipt', 'TM-T82X', and 'TMUSB001'.
- 2. Printer:** A section with a 'Model' dropdown set to 'TM-T82X', a 'Name' field, and a 'Receipt' section with a checked checkbox and a text field containing 'EPSON TM-T82X Receipt (1)'. There are three empty checkboxes and text fields below.
- 3. Communication Settings:** A section with a 'Port Type' dropdown set to 'USB', a 'Port' dropdown set to 'Auto setup', and a 'Set as Default Printer' checkbox.
- 4. Apply:** A section with a 'Save Settings' button, a 'Test Print' button, and a 'Set as Default Printer' checkbox.
- 5. Complete:** A section with a 'Close' button.

Red boxes and numbers 1 through 5 are overlaid on the screenshot to indicate the sequence of steps: 1. '<New Printer>', 2. 'USB' dropdown, 3. 'Save Settings' button, 4. 'Test Print' button, 5. 'Close' button.

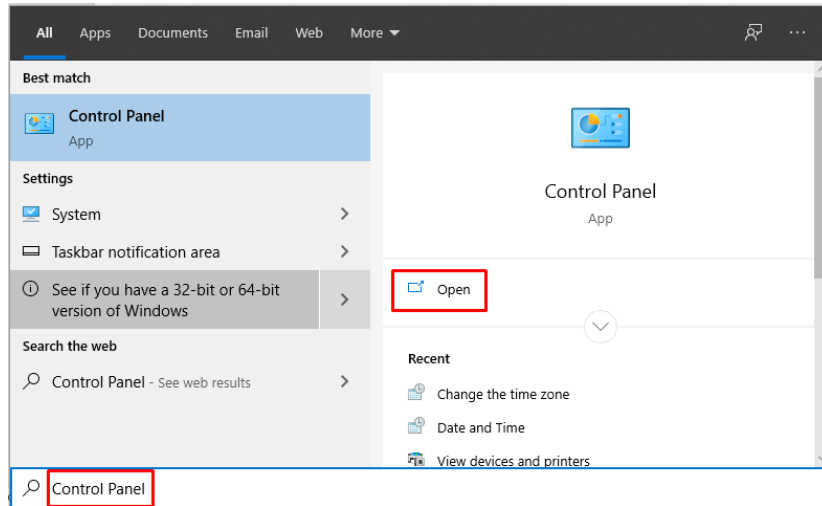
1. คลิกช่อง <New Printer>
2. คลิกเลือก Port Type เป็น USB (ถ้าใช้สาย LAN ให้เลือก Port Type เป็น LAN)
3. คลิก Save Settings
4. คลิก Test Print

*** ขั้นตอน Test Print ถ้ากระดาษพิมพ์ออกมาเป็นข้อมูลเกี่ยวกับ Windows ถือว่าติดตั้งถูกต้อง***

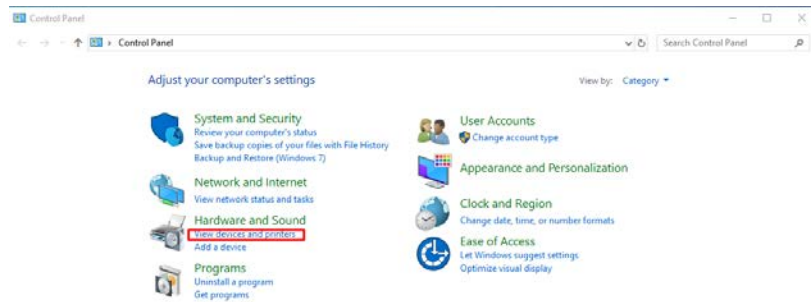
5. คลิก Close เพื่อปิดหน้าต่างนี้

ขั้นตอนตั้งค่าลินซ์กเก็บเงินสด

- กดแว่นขยายช่อง (Search)
- พิมพ์ Control Panel > Open



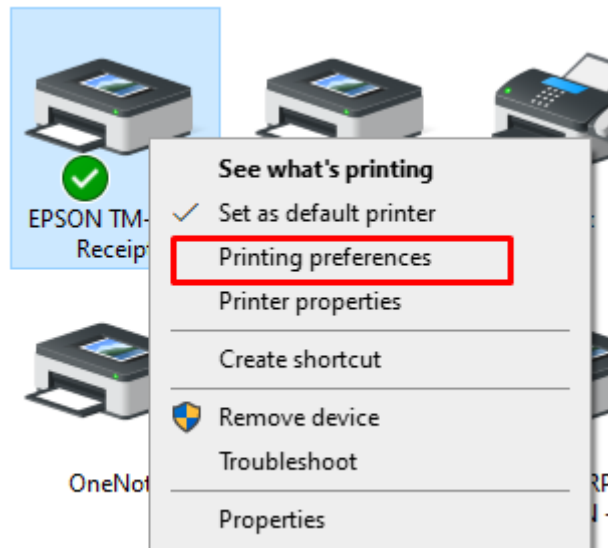
- เลือก View devices and Printers



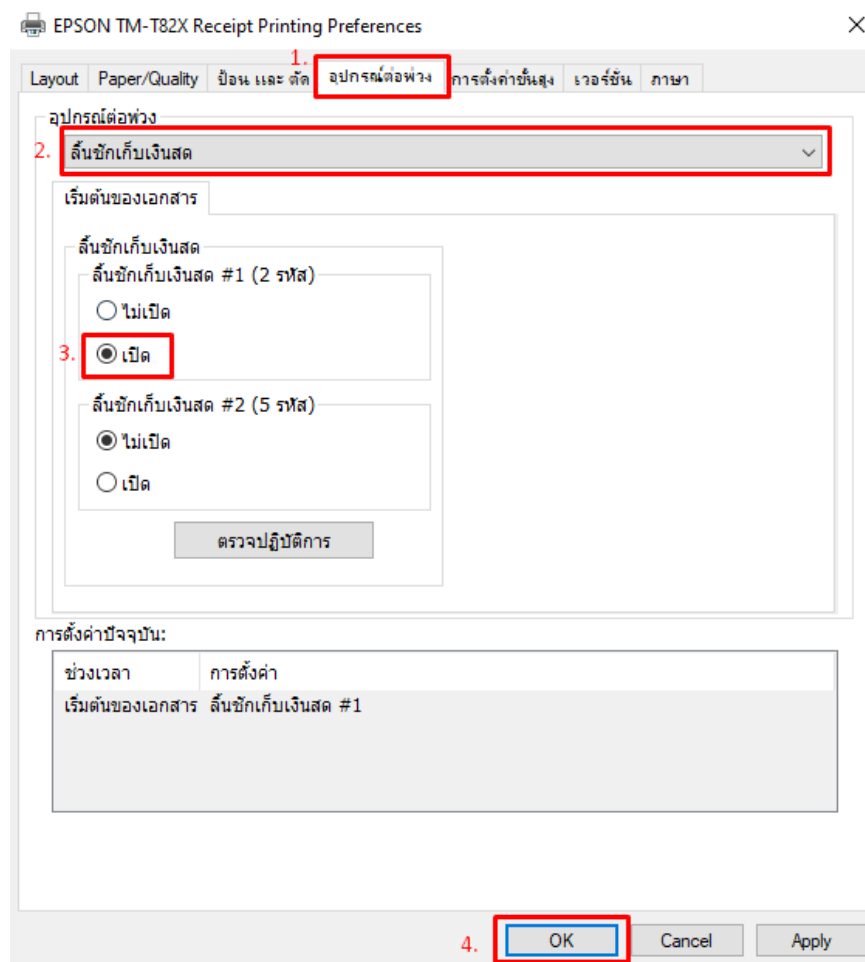
- หารูป Printer ที่เขียนว่า EPSON TM-T82X Receipt



- คลิกขวา ที่ตัว EPSON TM-T82X Receipt > Printing preferences



ขั้นตอนตั้งค่า Cash Drawer ให้ทำงานร่วมกับ Printer EPSON



1. คลิกหัวข้อ <อุปกรณ์ต่อพ่วง>
2. คลิกเลือก จากตอนแรกจะเป็น <ไม่มี> เปลี่ยนเป็น <ลิ้นชักเก็บเงินสด>
3. ดึงช่อง เปิด
4. คลิก OK